

EEG Hauben



Verkaufs-, Liefer- und Zahlungsbedingungen

Allgemeine Geschäftsbedingungen (AGB)

1. Allgemeines

GVB-geliMED KG bietet seine Produkte ausschließlich Unternehmen, Gesellschaften und Gewerbetreibenden an. Die nachstehenden Geschäftsbedingungen sind für beide Parteien bindend. Jede Änderung bedarf der schriftlichen Bestätigung durch GVB-geliMED KG.

2. Angebot

Alle Angebote sind freibleibend und werden erst durch eine schriftliche Auftragsbestätigung durch GVB-geliMED KG verbindlich.

3. Aufträge

Auch ohne Begründung behält sich GVB-geliMED KG Nichtbelieferung bzw. Rücktritt vor, insbesondere wenn finanzielles Risiko für GVB-geliMED KG besteht. Bei Annullierung eines Auftrages behält sich GVB-geliMED KG die Berechnung der Annullierungskosten von 20% des Auftragswertes vor. Für die Lieferverpflichtung von GVB-geliMED KG ist die schriftliche Auftragsbestätigung maßgebend.

4. Preise

Alle Preise verstehen sich in Euro per Verpackungseinheit zzgl. der gesetzlichen MwSt. Fracht- und Verpackungskosten werden anteilig oder je nach Vereinbarung in Rechnung gestellt.

5. Eigentumsvorbehalt

Die Ware bleibt bis zur vollständigen Erfüllung sämtlicher Ansprüche von GVB-geliMED KG gegen den Besteller Eigentum von GVB-geliMED KG. Bei Weiterveräußerung im gewöhnlichen Geschäftsgang tritt der Besteller seine Forderungen gegen den Erwerber an GVB-geliMED KG ab.

6. Bearbeitungsgebühr & Fracht

Pro Bestellung fällt eine Pauschale als Bearbeitungsgebühr in Höhe von 8,50 Euro an.

Den Versand berechnen wir bei einem Bestellwert unter 100.- Euro mit 6,50 Euro, Bestellungen ab einem Bestellwert von 100.- Euro versenden wir frachtfrei. Der frachtfreie Versand erfolgt bei Krankenhäusern und Praxen ab einem Warenwert von 250.- Euro.

6. Lieferzeiten

Die Lieferung erfolgt in der Regel kurzfristig (innerhalb von 24 Stunden) ab Lager. Teillieferungen bleiben vorbehalten. Ansonsten gelten mit der Auftragsbestätigung zugesagte Liefertermine.

7. Zahlungsbedingungen

Sofern nicht anders vereinbart gelten 30 Tage rein netto oder 14 Tage mit 2% Skonto. Für Händler gilt 14 Tage rein netto. Bei Zahlungsverzögerungen hat der Besteller den Verzugschaden und Zinsen in Höhe derer zu ersetzen, die von der Hausbank an GVB-geliMED KG berechnet werden, seit dem Fälligkeitstag.

8. Haftung und Mängel

Ein Gewährleistungsfall berechtigt den Besteller nicht, der Erfüllung seiner Vertragspflicht nicht nach zu kommen. Mängelrügen müssen innerhalb von 7 Tagen nach Wareneingang schriftlich bekannt gegeben werden. Die Mängelhaftung bezieht sich nicht auf natürlichen Verschleiß bzw. Abnutzung. Ein Anspruch auf Wandlung besteht für den Besteller nicht. Die Gewährleistungspflicht für alle Zubehörprodukte beträgt 3 Monate. Bei fristgerechter und berechtigter Rüge leistet GVB-geliMED KG Ersatz oder bessert nach.

9. Gerichtsstand

Ausschließlicher Gerichtsstand ist der Sitz des Unternehmens GVB-geliMED KG.

10. Verbindlichkeiten des Vertrages

Die Bedingungen des Bestellers, die mit diesen Bedingungen in Widerspruch stehen, sind für uns auch dann unverbindlich, wenn GVB-geliMED KG ihrem Inhalt nicht ausdrücklich widersprochen hat. Der Vertrag bleibt, auch bei rechtlicher Unwirksamkeit einzelner Punkte, in seinen übrigen Teilen verbindlich.

GVB-geliMED KG

Vertriebs- und Beratungsservice

GVB-geliMED ist Produzent und hat auch die Generalvertretung für namhafte Hersteller. Spezialisiert sind wir auf medizinisches Zubehör und Verbrauchsmaterial für die Neurologie, Neurochirurgie, Neurophysiologie, Kardiologie und das Intraoperative Monitoring. Die von GVB-geliMED angebotenen Produkte sind mit allen EEG-, EMG-, RSP- und IOM-Geräten kompatibel.

Wir bieten Ihnen technisch und qualitativ hochwertige und preiswerte Medizinprodukte aus eigener Fertigung. Die Fertigung unserer Produkte basiert immer auf dem neuesten Stand der zur Verfügung stehenden Technologie und auf dem Einsatz hochwertiger Rohstoffe und Edelmetalle. GVB-geliMED ist in Zusammenarbeit mit SPES medica in der Lage, Sonderanfertigungen und Entwicklungen nicht nur im medizinischen, sondern auch im industriellen Bereich, entsprechend Ihren Vorstellungen, auch in kleinen Auflagen, zu realisieren.

Wir freuen uns auf eine erfolgreiche Zusammenarbeit

Ihr GVB-geliMED Team

Michael Romin



GVB-geliMED
umfassende Kompetenz....

...trifft auf innovative Ideen!



Bestellservice - Wenn Sie Bestellungen aufgeben möchten und noch Fragen haben, rufen Sie unsere kompetenten und freundlichen Mitarbeiter an, die Ihnen gerne weiterhelfen.



Bestellshop - Sie wissen genau was Sie benötigen? Dann ist unser Online Bestellshop genau das Richtige für Sie. Hier finden Sie alle Produkte, Preise und Empfehlungen. Suchen Sie sich einfach Ihre Produkte aus und bestellen Sie unkompliziert und schnell im Internet - www.gvb-gelimed.de



Infoportal - www.gvb-gelimed.de ist nicht nur ein Onlineshop für Produktbestellungen. Hier können Sie sich auch über Produkte informieren, entsprechendes Informationsmaterial herunterladen, Auszüge aus Gesetzen einsehen oder Anschauungsmaterial anfordern.



Exklusivstatus - Bei GVB-geliMED kaufen Sie immer zu Ihren persönlichen Konditionen ein. Wie für einen Großhandel üblich, erhalten Sie einen Einkaufsstatus, der dann auch im Internet auf www.gvb-gelimed.de für Sie hinterlegt ist.



Versand - All Ihre Einkäufe bei GVB-geliMED unterliegen einer Versandkostenpauschale, die pro Bestellung anfällt. Darüber hinaus bietet GVB-geliMED an, Ihren Einkauf ab einem gewissen Bestellumfang versandkostenfrei (Deutschland) zu verschicken.



Training - Viele Anwendungsgebiete heißt auch: - Viele Gerätschaften, Elektroden, Hauben und den Einsatz von Verbrauchsmaterialien. GVB-geliMED lässt über viele Produkte/Anwendungen Anwendungsvideos anfertigen, die die Handhabung, die Anwendung und die Pflege des Produkts darstellen. Einfach anfordern.



Entwicklung - GVB-geliMED bildet in Zusammenarbeit mit SPES medica s.r.l. Italien eine starke Gemeinschaft wenn es um die Neu- oder Weiterentwicklung von diagnostischem Zubehör geht. Aufgrund von über zwanzigjähriger Erfahrung sind hieraus bereits einige innovative Entwicklungen bis zur Serienreife hervorgegangen.

MultiCaps

2 - 20

| | |
|------------------|---------|
| MultiCap Flat | 3 - 4 |
| MultiCap Base | 5 - 6 |
| MultiCap Soft | 7 - 8 |
| MultiCap Cup | 9 - 10 |
| MultiCap Infa | 11 |
| MultiCap Zubehör | 14 - 20 |

EEG Systemhauben

21 - 34

| | |
|----------------------|---------|
| MEDCAP | 22 |
| SLEEPCAP | 25 |
| SOFTCAP | 26 |
| CUPCAP | 27 |
| Cup Elektroden | 28 - 29 |
| Systemhauben Zubehör | 30 - 34 |

Pasten & Gele

35 - 36

MultiCap-Collection

Flexibel

da Sie neben der einfachen Positionierung auch durch das unkomplizierte Versetzen der Elektrodenhalterungen/-positionen während der Anwendung reagieren können.

Passend

da Sie die Auswahl aus 11 Größen von 24-66cm Kopfumfang haben.

Kostengünstig

da Sie, mit nur einem Elektrodensatz, mehrere Patienten mit unterschiedlichem Kopfumfang untersuchen können.

Vielfältig

da Sie die MultiCap bei Langzeit-Schlaf-Ableitungen, in der Routine, wie auch bei unruhigen Patienten und in der Forschung anwenden können.

Umfangreich

da Ihnen zusätzlich ein vielfältiges Zubehörangebot zur Verfügung steht.

Schnell

da das Haubenmaterial nach einer gründlichen und kurzen Reinigung den sofortigen Einsatz für die nächste Messung erlaubt.



NEU NEU NEU NEU NEU NEU NEU NEU NEU NEU NEU NEU NEU NEU NEU NEU

MultiCaps erhalten Sie ab sofort mit Positionsmarkierungen direkt auf der Systemhaube.

NEU NEU NEU NEU NEU NEU NEU NEU NEU NEU NEU NEU NEU NEU NEU NEU

Größentabelle

| Größe | Umfang | Farbcode | |
|-------|---------|-----------|-------------|
| I3 | 24-28cm | braun | Frühchen |
| I2 | 28-32cm | pink | Frühchen |
| I1 | 32-36cm | hellblau | Neugeborene |
| XS | 36-42cm | grün | Kleinkinder |
| S | 42-48cm | gelb | Kinder |
| MS | 45-51cm | rot/gelb | Jugendliche |
| M | 48-54cm | rot | Jugendliche |
| LM | 51-57cm | blau/rot | Erwachsene |
| L | 54-60cm | blau | Erwachsene |
| XLL | 57-63cm | weiß/blau | Erwachsene |
| XL | 60-66cm | weiß | Erwachsene |

MultiCap "Flat"

Keine Elektrodenhalterungen erforderlich

Mit verschiedenen Anschlusssteckern erhältlich und daher an alle EEG Geräte anschließbar

Stabile Ableitsignale durch Elektroden aus gesintertem AgCl

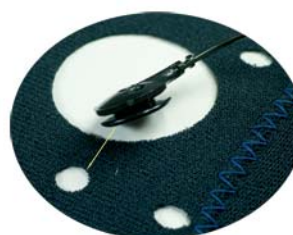
Die Nähte sind farbcodiert, womit sich die Größen leicht unterscheiden lassen

Leichtes Zuordnen durch Beschriftung der Elektrodenpositionen

Entdecken Sie die Vorteile

Besseres Handling

Dieser Haubentyp zeichnet sich durch die Anwendung ohne Elektrodenhalterungen aus. Die Elektroden werden durch eine innovative Technik direkt an der Haube fixiert. Die einfache Anbringung ermöglicht es, die Haube schnell und individuell auf Ihre Bedürfnisse anzupassen.



Mehr Komfort

Ebenfalls zu beachten ist die flache Form der Elektrode, die in der Anwendung auf dem Kopf Ihres Patienten kaum zu spüren und daher sehr angenehm zu tragen ist.

Im Fridrichsbereich kann die Haube mit Ableitpaste AC Creme / TEN20 vorprepariert werden. Somit ersparen Sie dem Fridrichsen viel Stress, da nur wenig Vorbereitung am Köpfchen selbst notwendig ist. Nach Aufsetzen der Haube kann die Ableitung sofort starten.



Elektroden und Impedanzen

1. Bestücken Sie die Haube bevor Sie diese über den Kopf ziehen. Dehnen Sie ein wenig den Stoff der Haube, damit dieser die Elektrode umschließt und sie festen Halt hat.



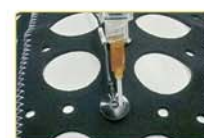
2. Achten Sie darauf, dass die Elektrodenkabel nicht geknickt werden. Verwenden Sie den mitgelieferten Klettverschluss zur Bündelung und zur Zugentlastung der Kabel (siehe Foto).



3. Zur Impedanzminimierung sollte die Elektrodenposition auf der Kopfhaut vorbereitet werden. Wir empfehlen zur Vorbereitung das abrasive Gel "EVERY" oder für empfindliche Haut "NUPREP". Dank der Öffnungen in der Haube lässt sich die Haut auch bei angelegter Haube leicht nachbearbeiten.



4. Um den Übergangswiderstand der Elektrode mit der Haut zu verbessern, sollte ein Leitgel (z.B. "NEURGEL" oder bei Langzeitableitungen "Synapse") verwendet werden. Dieses wird mittels Spritze und den stumpfen Nadeln in die vorgesehene Öffnung der Elektrode eingefüllt.



MultiCap "Flat"



MultiCap "Flat" Systemhaube (ohne Elektroden)

| Artikeldetails | Bemerkungen | Artikelnummer | VE |
|----------------|-------------------------|------------------|-------|
| I3 24-28cm | braun Frühchen | MEI-3KK-00KK00-K | 1 St. |
| I2 28-32cm | pink Kleinkinder | MEI-2KK-00KK00-K | 1 St. |
| I1 32-36cm | hellblau Kleinkinder | MEI-1KK-00KK00-K | 1 St. |
| XS 36-42cm | grün Kinder bis 4 Jahre | ME-XSKK-00KK00-K | 1 St. |
| S 42-48cm | gelb Kinder | ME-SKK-00KK00-K | 1 St. |
| MS 45-51cm | rot/gelb Jugendliche | ME-MSKK-00KK00-K | 1 St. |
| M 48-54cm | rot Jugendliche | ME-MKK-00KK00-K | 1 St. |
| LM 51-57cm | blau/rot Erwachsene | ME-LMKK-00KK00-K | 1 St. |
| L 54-60cm | blau Erwachsene | ME-LKK-00KK00-K | 1 St. |
| XLL 57-63cm | weiß/blau Erwachsene | ME-XLLK-00KK00-K | 1 St. |
| XL 60-66cm | weiß Erwachsene | ME-XLKK-00KK00-K | 1 St. |

Zubehör

| Artikeldetails | Bemerkung | Artikelnummer | VE |
|-------------------------|----------------------------------|-------------------|---------|
| Elektrode | einzel 1,5mm DIN Stecker | MF-17-A-26-S15 | 5 St. |
| Elektrodenzopf | mit 14 gesintert AgCl Elektroden | MF-17-A-14250-S12 | 1 St. |
| Elektrodenzopf | mit 20 gesintert AgCl Elektroden | MF-17-A-20250-S12 | 1 St. |
| Elektrodenzopf | mit 21 gesintert AgCl Elektroden | MF-17-A-21250-S12 | 1 St. |
| Brustgurt Größe L | mit Gurtschloss | ME-3-L | 1 St. |
| Brustgurt Größe S | mit Gurtschloss | ME-3-S | 1 St. |
| Brustgurt Größe SI | mit Klettverschluss | ME-3-SI | 1 St. |
| Kinnband Größe L | mit Klettverschluss | ME-23-L | 1 St. |
| Kinnband Größe M | mit Klettverschluss | ME-23-M | 1 St. |
| Kinnband Größe S | mit Klettverschluss | ME-23-S | 1 St. |
| Ohrelektroden | gesintert AgCl | EAR1026S0-2 | 1 Paar |
| Klettband (Kabelbinder) | zum fixieren d. Kabel | ME-13-X | 1 St. |
| Schaumstoffringe | Durchmesser 13mm | MCE-6 | 100 St. |
| Kabelummantelung | laufender Meter | ME-14 | 1m |

i Das gesamte MultiCap Zubehör auf Seite 13 bis 20
i X: Y = gelb, R = rot, S = schwarz, B = blau, G = grün, W = weiß



MF-17-A-26



EAR1026S0-2



MCE-6

Elektroden

Die gesinterten AgCl-Elektroden der MultiCap "Flat" garantieren eine minimale Polarisation und stabile Ergebnisse auch bei Langzeitableitungen. Durch die kleine Öffnung in der Elektrodenoberfläche lässt sich jede Elektrode sehr einfach mit Gel befüllen.

Anschlussstecker: 1,5mm DIN Stecker oder 25pol. Sammelstecker (auf Wunsch auch weitere Konfigurationen möglich)

Zusatzelektroden

Passende Ohrelektroden, aus gesintertem AgCl finden Sie auf Seite 33 (Wichtig!!! Alle Elektroden in einer Ableitung müssen aus dem gleichen Material sein).

Schaumstoffringe

Zusätzlich können auf der Innenseite des MultiCaps "Flat" Schaumstoffringe befestigt werden, die für einen noch höheren Komfort sorgen und möglichen Druck der Elektroden minimieren. Die Ringe werden einfach und schnell durch eine Klebeseite fixiert.

MultiCap "Base"

Die Elektrodenhalterungen ermöglichen eine individuelle Positionierung

Mit verschiedenen Anschlusssteckern erhältlich und daher an alle EEG Geräte anschließbar

Stabile Ableitungs-signale durch Elektroden aus gesintertem AgCl

Die Nähte sind farbcodiert, womit sich die Größen leicht unterscheiden lassen

Leichtes Zuordnen durch Beschriftung der Elektrodenpositionen

Entdecken Sie die Vorteile

Komfortable Anwendung

Bei dieser Haube benötigen Sie spezielle Elektrodenhalterungen. Die Elektrodenhalterungen können individuell gesetzt werden. Je nach Haubengröße können bis maximal 128 davon verwendet werden. Durch das leichtgängige Setzen der Elektroden in die Halterungen können die Elektroden vor dem Setzen der Haube in den Halterungen angebracht werden oder wahlweise, wenn die Haube beim Patienten angelegt ist.



Die Anwendung



Die Vorbereitung

Wie bei der Arbeit mit konventionellen Elektroden, werden die Elektrodenpositionen bei Verwendung der MultiCaps mit abrasivem Gel vorbereitet.



Die Impedanzen

Dank der Öffnungen in der Haube lassen sich die Impedanzen auch bei angelegter Haube leicht nachbearbeiten.



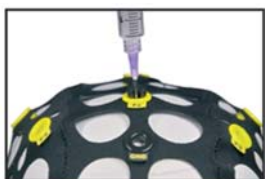
Die Elektroden

Die unterschiedlichen MultiCap-Haubentypen (Flat, Base, Soft und Cup), erlauben die Verwendung von verschiedenen, hochwertigen Elektroden mit unterschiedlichen Materialien.



Die Verkabelung

Die Elektroden werden einfach in die vorgesehenen Halterungen eingesteckt und sind damit fest fixiert. Die kleinen Positionsfähnchen an den Elektrodenhalterungen ermöglichen eine schnelle Zuordnung der Elektroden.



Optimaler Kontakt

Alle Elektrodentypen verfügen über kleine Öffnungen für stumpfe Nadeln, durch die das Kontaktgel unter die Elektroden gegeben werden kann. Damit ist eine stabile Ableitung gewährleistet.



Das ausführliche Anwendervideo finden Sie unter www.gvb-gelimed.de/mediathek

INFO BOX

MultiCap "Base"

Das MultiCap "Base" bieten wir standardmäßig mit 21 bzw. 15 Elektrodenhalterungen im Infa Cap Bereich an, die nach dem 10/20 System angeordnet sind.

Die Anordnung der Elektrodenpositionen erfolgt nach dem internationalen 10/20 System. Der große Vorteil dieses Haubentyps liegt in der Anwenderfreundlichkeit, die sich dadurch zeigt, dass der Anwender selbst Elektroden versetzen, hinzufügen und/oder auch entfernen kann. Des Weiteren bietet die Haube durch ihr spezielles Design die Möglichkeit, dass der Anwender bei aufgesetzter Haube die Kopfhaut noch erreichen kann, um eventuelle Impedanzverbesserungen vorzunehmen.

MultiCap "Base" Systemhaube

mit 21/15 Elektrodenhalterungen vorbelegt (ohne Elektroden)

| Artikeldetails | Bemerkungen | Artikelnummer | VE |
|----------------|-------------------------|-------------------|-------|
| I3 24-28cm | braun Frühchen | MEI-3KK-14RK00-K | 1 St. |
| I2 28-32cm | pink Kleinkinder | MEI-2KK-14RK00-K | 1 St. |
| I1 32-36cm | hellblau Kleinkinder | MEI-1KK-14RK00-K | 1 St. |
| XS 36-42cm | grün Kinder bis 4 Jahre | ME-XSKK-20RK00-K | 1 St. |
| S 42-48cm | gelb Kinder | ME-SKK-20RK00-K | 1 St. |
| MS 45-51cm | rot/gelb Jugendliche | ME-MSKK-20RK00-K | 1 St. |
| M 48-54cm | rot Jugendliche | ME-MKK-20RK00-K | 1 St. |
| LM 51-57cm | blau/rot Erwachsene | ME-LMKK-20RK00-K | 1 St. |
| L 54-60cm | blau Erwachsene | ME-LKK-20RK00-K | 1 St. |
| XLL 57-63cm | weiß/blau Erwachsene | ME-XLLKK-20RK00-K | 1 St. |
| XL 60-66cm | weiß Erwachsene | ME-XLKK-20RK00-K | 1 St. |

Zubehör

| Artikeldetails | Bemerkung | Artikelnummer | VE |
|----------------------|----------------------------------|-------------------|----------|
| Ersatzelektrode | gesintertes AgCl | ME-17-A-26 | 5 St. |
| Ersatzelektroden | gesintertes AgCl | ME-17-A-26-SET | 23er SET |
| Elektrodenzopf | mit 14 gesintert AgCl Elektroden | ME-17-A-14250-S12 | 1 St. |
| Elektrodenzopf | mit 20 gesintert AgCl Elektroden | ME-17-A-20250-S12 | 1 St. |
| Elektrodenzopf | mit 21 gesintert AgCl Elektroden | ME-17-A-21250-S12 | 1 St. |
| Brustgurt Größe L | mit Gurtschloss | ME-3-L | 1 St. |
| Brustgurt Größe S | mit Gurtschloss | ME-3-S | 1 St. |
| Brustgurt Größe SI | mit Klettverschluss | ME-3-SI | 1 St. |
| Kinnband Größe L | mit Klettverschluss | ME-23-L | 1 St. |
| Kinnband Größe M | mit Klettverschluss | ME-23-M | 1 St. |
| Kinnband Größe S | mit Klettverschluss | ME-23-S | 1 St. |
| Klettband | zum fixieren d. Kabel | ME-13-X | 1 St. |
| Elektrodenhalterung | Kunststoff, Gelb | ME-20 | 10er SET |
| Positionsfähnchen | 10/20 Positionen | ME-F-SET | 22er SET |
| Ohr Elektrodenhalter | SET zu 2 St. | OHR-EM-H | 1Paar |
| Elektrode + Halter | Als SET zu jeweils 2 St. | OHR-EM-26 | 1Paar |
| Kabelmantel | laufender Meter | ME-14 | 1m |

i Das gesamte MultiCap Zubehör auf Seite 13 bis 20

i X: Y = gelb, R = rot, S = schwarz, B = blau, G = grün, W = weiß

Elektroden

Die gesinterten AgCl-Elektroden der MultiCap "Base" garantieren eine minimale Polarisierung und stabile Ergebnisse auch bei Langzeitableitungen. Durch die kleine Einkerbung lässt sich jede Elektrode sehr einfach mit Gel befüllen.

Anschlussstecker: 1,5mm DIN Stecker oder 25pol. Stecker (auf Wunsch auch weitere Konfigurationen möglich)

Elektrodenhalterungen

Die Elektrodenhalterungen der MultiCap "Base" sind aus Hartkunststoff und garantieren Langlebigkeit. Zum Austausch oder zur Erweiterung von Elektrodenpositionen brauchen sie nur auseinandergezogen und an der entsprechenden Position eingesetzt zu werden. Die Positionen sind auf der Haube markiert

Zusatzelektroden

Passend zu den Basis-Elektroden des MultiCaps "Base" gibt es bei dieser Systemhaube auch entsprechende Ohrhalterungen, die mit den gleichen Elektroden wie die Haube bestückt werden können.



ME-17...



ME-20



OHR-EM-26

MultiCap "Soft"

Die Elektrodenhalterungen ermöglichen eine individuelle Positionierung

Mit verschiedenen Anschlusssteckern erhältlich und daher an alle EEG Geräte anschließbar

Stabile Ableit-signale durch Elektroden aus gesintertem AgCl, Zinn oder Gold

Die Nähte sind farbcodiert, womit sich die Größen leicht unterscheiden lassen

Leichtes Zuordnen durch Beschriftung der Elektrodenpositionen

Entdecken Sie die Vorteile

Komfortable Anwendung

Bei dieser Haube benötigen Sie spezielle Elektrodenhalterungen aus Silicon.

Die Elektrodenhalterungen können individuell gesetzt werden. Je nach Haubengröße können bis maximal 74 davon verwendet werden. Bei diesem Haubentyp sollten die Elektroden vor dem Platzieren der Haube auf dem Kopf eingesetzt werden.

Die Anwendung

Die Vorbereitung

Wie bei der Arbeit mit konventionellen Elektroden werden die Elektrodenpositionen bei Verwendung der MultiCaps mit abrasivem Gel vorbereitet.



Die Elektroden

Die unterschiedlichen MultiCap-Haubentypen (Flat, Base, Soft und Cup), erlauben die Verwendung von verschiedenen, hochwertigen Elektroden mit unterschiedlichen Materialien.



Optimaler Kontakt

Alle Elektrodentypen verfügen über kleine Öffnungen für stumpfe Nadeln, durch die das Kontaktgel unter die Elektroden gegeben werden kann. Damit ist eine stabile Ableitung gewährleistet.



Mit Kerbe für die Kabelführung

BESONDERE VARIANTE

Die Elektrode hat direkten Kontakt mit die Kopfhaut



Die Impedanzen

Dank der Öffnungen in der Haube lassen sich die Impedanzen auch bei angelegter Haube leicht nachbearbeiten.

Die Verkabelung

Die Elektroden werden einfach in die vorgesehenen Halterungen eingesteckt und sind dann fest fixiert. Die kleinen Positionsfähnchen an den Elektrodenhalterungen ermöglichen eine schnelle Zuordnung der Elektroden.



Das ausführliche Anwendervideo finden Sie unter www.gvb-gelimed.de/mediathek

INFO BOX

MultiCap "Soft"



Das MultiCap "Soft" bieten wir standardmäßig mit 21 bzw. 15 Elektrodenhalterungen an, die nach dem 10/20 System angeordnet

MultiCap "Soft" Systemhaube (mit 21/15 Halterungen) ohne Elektroden

| Artikeldetails | Bemerkungen | Artikelnummer | VE |
|----------------|-------------------------|-------------------|-------|
| I3 24-28cm | braun Frühchen | MWI-3KK-14RK00-K | 1 St. |
| I2 28-32cm | pink Kleinkinder | MWI-2KK-14RK00-K | 1 St. |
| I1 32-36cm | hellblau Kleinkinder | MWI-1KK-14RK00-K | 1 St. |
| XS 36-42cm | grün Kinder bis 4 Jahre | MW-XSKK-20RK00-K | 1 St. |
| S 42-48cm | gelb Kinder | MW-SKK-20RK00-K | 1 St. |
| MS 45-51cm | rot/gelb Jugendliche | MW-MSKK-20RK00-K | 1 St. |
| M 48-54cm | rot Jugendliche | MW-MKK-20RK00-K | 1 St. |
| LM 51-57cm | blau/rot Erwachsene | MW-LMKK-20RK00-K | 1 St. |
| L 54-60cm | blau Erwachsene | MW-LKK-20RK00-K | 1 St. |
| XLL 57-63cm | weiß/blau Erwachsene | MW-XLLKK-20RK00-K | 1 St. |
| XL 60-66cm | weiß Erwachsene | MW-XLKK-20RK00-K | 1 St. |

Zubehör

| Artikeldetails | Bemerkung | Artikelnummer | VE |
|---------------------------------|-------------------|-------------------|----------|
| Elektrodenzopf "gesintert AgCl" | mit 21 Elektroden | MW-17-A-21250-S10 | 1 St. |
| Elektrodenzopf "Zinn" | mit 21 Elektroden | MW-17-Z-21250-S10 | 1 St. |
| Elektrodenzopf "gesintert AgCl" | mit 20 Elektroden | MW-17-A-20250-S10 | 1 St. |
| Elektrodenzopf "Zinn" | mit 20 Elektroden | MW-17-Z-20250-S10 | 1 St. |
| Elektrodenzopf "gesintert AgCl" | mit 14 Elektroden | MW-17-A-14250-S10 | 1 St. |
| Elektrodenzopf "Zinn" | mit 14 Elektroden | MW-17-Z-14250-S10 | 1 St. |
| Elektrode "gesintert AgCl" | 1mm Stecker | MW-17-A-17-S15 | 5 St. |
| Elektrode "Gold" | 1mm Stecker | MW-17-G-17-S15 | 5 St. |
| Elektrode "Zinn" | 1mm Stecker | MW-17-Z-17-S15 | 5 St. |
| Elektrode "Gold" | 1,5mm DIN Stecker | MW-17-G-26-S15 | 5 St. |
| Elektrode "gesintert AgCl" | 1,5mm DIN Stecker | MW-17-A-26-S15 | 5 St. |
| Elektrode "Zinn" | 1,5mm DIN Stecker | MW-17-Z-26-S15 | 5 St. |
| Brustgurt Größe L | Gurtschloss | ME-3-L | 1 St. |
| Brustgurt Größe S | Gurtschloss | ME-3-S | 1 St. |
| Brustgurt Größe SI | Klettverschluss | ME-3-SI | 1 St. |
| Kinnband Größe L | Klettverschluss | ME-23-L | 1 St. |
| Kinnband Größe M | Klettverschluss | ME-23-M | 1 St. |
| Kinnband Größe S | Klettverschluss | ME-23-S | 1 St. |
| Klettband (Kabelbinder) | fixieren d. Kabel | ME-13-X | 1 St. |
| Elektrodenhalterung | Silikon | MWEF-20 | 10er Set |
| Elektrodenhalterung | Silikon mit Kerbe | MWEF-22 | 10er Set |
| Positionsfähnchen | 10/20 Positionen | ME-F-SET | 22er Set |

i Das gesamte MultiCap Zubehör auf Seite 13 - 20

i X: Y = gelb, R = rot, S = schwarz, B = blau, G = grün, W = weiß



Die Elektroden

Die Elektroden des MultiCaps "Soft" sind in den Materialien Zinn, Gold oder gesintertem AgCl erhältlich. Die Elektroden können einzeln (mit Stecker nach Wahl) oder als "Zopf" (gebündelt) und mit einem Sammelstecker geliefert werden. Sammelstecker werden gerätespezifisch belegt. Zusatzelektroden dieses Typs sind mit einem berührungsgeschützten 1,5mm DIN Stecker versehen. Sie können auf Wunsch auch mit jedem anderen Stecker geliefert werden.

Elektrodenhalterungen

Die Elektrodenhalterungen des MultiCaps "Soft" sind aus Silikon und bieten einen angenehmen Tragekomfort. Zum Austausch oder zur Ergänzung können die Silikonringe in das flexible Textilmaterial der Haube gesetzt werden. Die Positionen sind auf der Haube markiert.

Zusatzelektroden

Passende Ohrelektroden, aus gesintertem AgCl, Zinn oder Gold finden Sie auf Seite 33 (Wichtig!!! Alle Elektroden in einer Ableitung müssen aus dem gleichen Material sein).

MultiCap "Cup"

Die Elektrodenhalterungen ermöglichen eine individuelle Positionierung

Mit verschiedenen Anschlusssteckern erhältlich und daher an alle EEG Geräte anschließbar

Stabile Ableit-signale durch Elektroden aus Ag/AgCl oder Gold

Die Nähte sind farbcodiert, womit sich die Größen leicht unterscheiden lassen

Leichtes Zuordnen durch Beschriftung der Elektrodenpositionen

Entdecken Sie die Vorteile

Komfortable Anwendung

Bei dieser Haube benötigen Sie spezielle CUP-Elektrodenhalterungen. Die Clips können individuell gesetzt werden. Je nach Haubengröße können bis maximal 74 davon verwendet werden. Durch das leichtgängige Einschieben der CUP-Elektroden in die Halterungen können die Elektroden wahlweise vor dem Setzen der Haube in die Halterungen geschoben werden oder wenn die Haube beim Patienten angelegt ist.



Die Anwendung

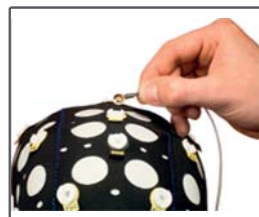
Die Vorbereitung

Wie bei der Arbeit mit konventionellen Elektroden werden die Elektrodenpositionen bei Verwendung der MultiCaps mit abrasivem Gel vorbereitet.



Die Elektroden

Die unterschiedlichen MultiCap-Haubentypen (Flat, Base, Soft und Cup) erlauben die Verwendung von verschiedenen, hochwertigen Elektroden, egal ob Base-Elektroden, SoftCap-Elektroden oder herkömmliche Cup-Elektroden.



Optimaler Kontakt

Alle Elektrodentypen verfügen über einen optimalen Zugang für stumpfe Nadeln, mit denen das Kontaktgel unter die Elektroden gegeben werden kann. Damit steht einer sauberen Ableitung nichts mehr im Wege.



Die Impedanzen

Dank der anwenderfreundlich geschnittenen Haube lassen sich selbst bei angelegter Haube die Elektrodenpositionen auf dem Kopf optimal erreichen und nachbearbeiten.

Die Verkabelung

Die Elektroden werden einfach in die vorgesehenen Halterungen eingesteckt und sind dann fest fixiert. Durch Bezeichnung der Positionen auf der Haube lassen sich die Elektroden zügig mit der Head-Box verbinden. Ergänzend können auch Positionsfähnchen verwendet werden.



Das ausführliche Anwendervideo finden Sie unter www.gvb-gelimed.de/mediathek

INFO BOX

MultiCap "Cup"

Das MultiCap "Cup" bietet eine besondere Eigenschaft. Sie ermöglicht dem Anwender Standard GVB-geliMED Cup-Elektroden mit 10mm Durchmesser verwenden zu können, was diese Haube besonders flexibel macht. So bietet das MultiCap "Cup" durch die speziell entwickelten Cup-Elektrodenhalterungen nicht nur den Vorteil Elektroden, die auch für andere Ableitungen eingesetzt werden, auch mit dieser Haube verwenden zu können, sondern auch all die Vorteile, die sie auch beim MultiCap "Base" und MultiCap "Soft" vorfinden. Besonders bei Neugeborenen oder Frühchen ist diese Haube eine wertvolle Hilfe, da keine Elektroden mehr geklebt werden müssen.

MultiCap "Cup" Systemhaube (mit 21/15 Halterungen) ohne Elektroden

| Artikeldetails | Bemerkungen | Artikelnummer | VE |
|-----------------------|--------------------|-------------------|-------|
| I3 24-28cm braun | Frühchen | MCI-3KK-14RK00-K | 1 St. |
| I2 28-32cm pink | Kleinkinder | MCI-2KK-14RK00-K | 1 St. |
| I1 32-36cm hellblau | Kleinkinder | MCI-1KK-14RK00-K | 1 St. |
| XS 36-42cm grün | Kinder bis 4 Jahre | MC-XSKK-20RK00-K | 1 St. |
| S 42-48cm gelb | Kinder | MC-SKK-20RK00-K | 1 St. |
| MS 45-51cm rot/gelb | Jugendliche | MC-MSKK-20RK00-K | 1 St. |
| M 48-54cm rot | Jugendliche | MC-MKK-20RK00-K | 1 St. |
| LM 51-57cm blau/rot | Erwachsene | MC-LMKK-20RK00-K | 1 St. |
| L 54-60cm blau | Erwachsene | MC-LKK-20RK00-K | 1 St. |
| XLL 57-63cm weiß/blau | Erwachsene | MC-XLLKK-20RK00-K | 1 St. |
| XL 60-66cm weiß | Erwachsene | MC-XLKK-20RK00-K | 1 St. |

Zubehör

| Artikeldetails | Bemerkungen | Artikelnummer | VE |
|-------------------------|-----------------------|---------------|----------|
| Brustgurt Größe L | mit Gurtschloss | ME-3-L | 1 St. |
| Brustgurt Größe S | mit Gurtschloss | ME-3-S | 1 St. |
| Brustgurt Größe SI | mit Klettverschluss | ME-3-SI | 1 St. |
| Kinnband Größe L | mit Klettverschluss | ME-23-L | 1 St. |
| Kinnband Größe M | mit Klettverschluss | ME-23-M | 1 St. |
| Kinnband Größe S | mit Klettverschluss | ME-23-S | 1 St. |
| Klettband (Kabelbinder) | zum fixieren d. Kabel | ME-13-X | 1 St. |
| Elektrodenhalterung | Kunststoff, Weiß | MCE-20 | 10er SET |
| Positionsfähnchen | 10/20 Positionen | ME-F-SET | 22er SET |
| Kabelummanterlung | laufender Meter | ME-14 | 1m |

i Das gesamte MultiCap Zubehör auf Seite 13 - 20
i X: Y = gelb, R = rot, S = schwarz, B = blau, G = grün, W = weiß

Passende Cup Elektroden finden Sie auf Seite 28

Die Elektroden

In diesen Haubentyp können Sie alle gestanzten Gold- oder chlorierten Ag/AgCl Cup-Elektroden von GVB-geliMED mit 10mm Durchmesser einsetzen. Dadurch lassen sich evtl. komplette Elektrodensätze sparen, da Sie Cup-Elektroden in unterschiedlichen Anwendungen einsetzen können. Cup-Elektroden sind standardmäßig mit einem 1,5mm DIN Stecker ausgestattet, können aber auf Wunsch mit jedem anderen Stecker geliefert werden.

Elektrodenhalterungen

Die Kunststoffhalterungen des MultiCap "Cup" sind schraubbar und lassen sich leicht austauschen. Die Cup-Elektroden lassen sich durch die Kunststoffführung leicht in die Halterung einschieben. Ergänzend kann jede Halterung mit einem praktischen Positionsfähnchen versehen werden.

Zusatzelektroden

Passende Ohrelektroden, aus Ag/AgCl oder Gold finden Sie auf Seite 33 (Wichtig!!! Alle Elektroden einer Ableitung müssen aus dem gleichen Material sein).



MCE-20



EAR...

MultiCap "Infa"

Eine ideale Vorbereitung für unsere kleinsten Patienten

Komfortable Anwendung

Die "Infa"-Version unseres MultiCaps ermöglicht Ihnen gerade bei kleinen, meist unruhigen Patienten wichtige Schritte im Vorhinein zu erledigen. Dabei können Sie die Flat Elektroden schon vor dem Aufsetzen beim Patienten mit neurodiagnostischer Kontaktpaste (AC Cream, TEN20, Elefix) vorbereiten und dann komfortabel anlegen.



Die Vorbereitung

Stülpen Sie die MultiCap Haube von Innen nach Außen. Danach können Sie bequem die Elektroden mit Hilfe eines Spatels mit der Kontaktpaste (AC Cream, TEN20, Elefix) befüllen. Anschließend stülpen Sie die MultiCap Haube wieder zurück und legen diese dem Patienten an.

Die Impedanzen

Sollten nach dem Anlegen noch Impedanzen zu korrigieren sein, dann lässt sich dies Dank der Öffnungen in der Haube leicht mit einem abrasiven Gel nachbearbeiten. Dafür empfehlen wir Neur Prep, Skin Pure oder Nuprep.



MultiCap ohne Elektroden

| Artikeldetails | Beschreibung | Artikelnummer | VE |
|-----------------------|------------------------------------|-------------------|-------|
| 24-28cm | braun Frühgeborene | MEI-3KK-00KK00-K | 1 St. |
| 28-32cm | pink Neonatal | MEI-2KK-00KK00-K | 1 St. |
| 32-36cm | hellblau Babys | MEI-1KK-00KK00-K | 1 St. |
| 36-42cm | grün Kleinkinder bis zu 4 Jahren | ME-XSKK-00KK00-K | 1 St. |
| Elektrode | einzel, 1,5mm DIN Stecker | MF-17-A-26-S15 | 5 St. |
| Elektrodenzopf | mit 14 gesinterten AgCl Elektroden | MF-17-A-14250-S12 | 1 St. |
| Elektrodenzopf | mit 20 gesinterten AgCl Elektroden | MF-17-A-20250-S12 | 1 St. |
| Elektrodenzopf | mit 21 gesinterten AgCl Elektroden | MF-17-A-21250-S12 | 1 St. |
| Brustgurt extra small | mit Klettverschluss | ME-3-SI | 1 St. |
| Kinnband small | mit Klettverschluss | ME-23-S | 1 St. |

**MultiCap FLAT
mit 128 Elektroden**



**MultiCap FLAT
mit 74 Elektroden**



EEG-SYSTEMHAUBEN / SUB D Stecker

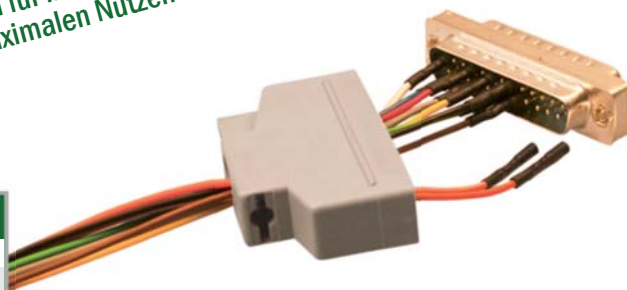
Bleiben Sie flexibel mit unserem neuen 25 pol. Sub D Stecker

Um die Elektrodenzöpfe servicefreundlich zu gestalten, haben wir einen Stecker entwickelt, der es ermöglicht, dass der Anwender einzelne Elektroden, trotz Sammelstecker, selbst austauschen bzw. wechseln kann.

Dies wird dadurch ermöglicht, dass die Kabel nicht einzeln gelötet, sondern im Sub D Stecker steckbar gefertigt werden. Die einzelnen Kabel werden auch nicht mehr zu einem Zopf geflochten, sondern sind in einem selbst-schließenden Schutzmantel gebündelt.



- Leichtes Austauschen der Elektroden ohne Löten
- Für alle Elektroden bzw. Haubenvarianten anwendbar
- Freie Wahl bei der Belegung des Steckers
- Sie haben für ihre Investition einen maximalen Nutzen



MultiCap FLAT

| Artikeldetails | Bemerkung | Artikelnummer | VE |
|------------------------|------------------------------------|--------------------------|-------|
| Kabelstrang wechselbar | mit 14 gesinterten AgCl Elektroden | MF-17-A-14251-S12 | 1 St. |
| Kabelstrang wechselbar | mit 20 gesinterten AgCl Elektroden | MF-17-A-20251-S12 | 1 St. |
| Kabelstrang wechselbar | mit 21 gesinterten AgCl Elektroden | MF-17-A-21251-S12 | 1 St. |
| Ersatzelektroden | gesintert AgCl | MF-17-A-17-S15 | 5 St. |
| Kabelummantelung | laufender Meter | ME-14 | 1m |

MultiCap BASE

| Artikeldetails | Bemerkung | Artikelnummer | VE |
|------------------------|------------------------------------|--------------------------|-------|
| Kabelstrang wechselbar | mit 14 gesinterten AgCl Elektroden | ME-17-A-14251-S12 | 1 St. |
| Kabelstrang wechselbar | mit 20 gesinterten AgCl Elektroden | ME-17-A-20251-S12 | 1 St. |
| Kabelstrang wechselbar | mit 21 gesinterten AgCl Elektroden | ME-17-A-21251-S12 | 1 St. |
| Ersatzelektroden | gesintert AgCl | ME-17-A-17-S15 | 5 St. |
| Kabelummantelung | laufender Meter | ME-14 | 1m |

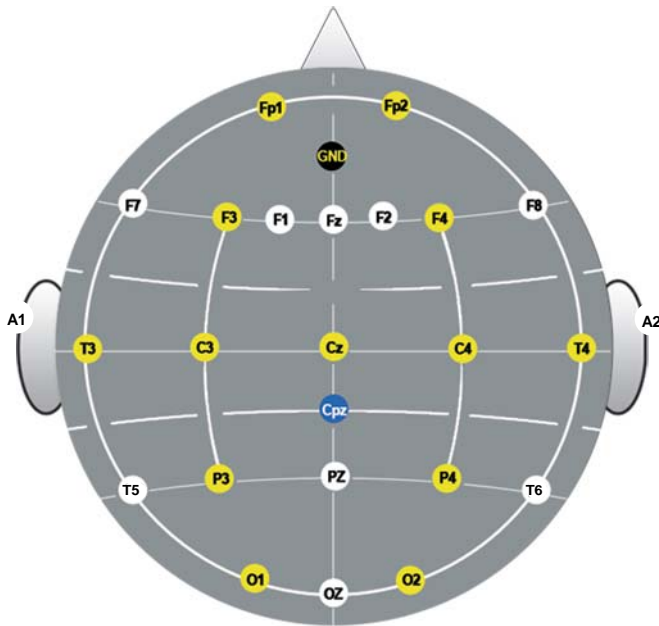
MultiCap SOFT

| Artikeldetails | Bemerkung | Artikelnummer | VE |
|------------------------|------------------------------------|--------------------------|-------|
| Kabelstrang wechselbar | mit 21 gesinterten AgCl Elektroden | MW-17-A-21251-S12 | 1 St. |
| Kabelstrang wechselbar | mit 21 Zinn Elektroden | MW-17-Z-21251-S12 | 1 St. |
| Kabelstrang wechselbar | mit 20 gesinterten AgCl Elektroden | MW-17-A-20251-S12 | 1 St. |
| Kabelstrang wechselbar | mit 20 Zinn Elektroden | MW-17-Z-20251-S12 | 1 St. |
| Kabelstrang wechselbar | mit 14 gesinterten AgCl Elektroden | MW-17-A-14251-S12 | 1 St. |
| Kabelstrang wechselbar | mit 14 Zinn Elektroden | MW-17-Z-14251-S12 | 1 St. |
| Ersatzelektroden | gesintert AgCl | MW-17-A-17-S15 | 5 St. |
| Ersatzelektroden | Zinn | MW-17-Z-17-S15 | 5 St. |
| Kabelummantelung | laufender Meter | ME-14 | 1m |

MultiCap - Elektrodenbelegungen (Schemata)

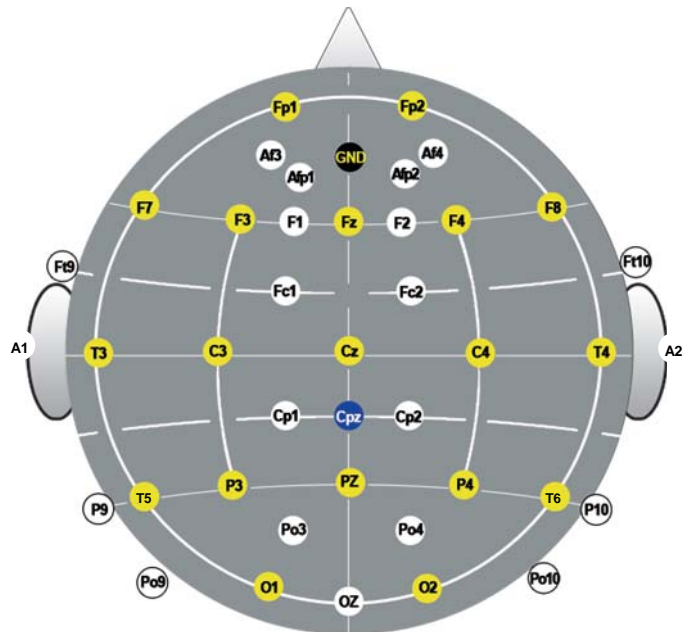
MultiCaps werden standardmäßig mit farbigen Belegungen (gelbe, schwarze und weiße Markierung) ausgeliefert. Im Schema 4 sind ebenfalls die roten Markierungen vormontiert. Es können jedoch alle MultiCaps einfach und unkompliziert an Ihre Bedürfnisse angepasst und erweitert werden (weiße, rote, graue Markierungen).

SCHEMA INFA



SCHEMA 21

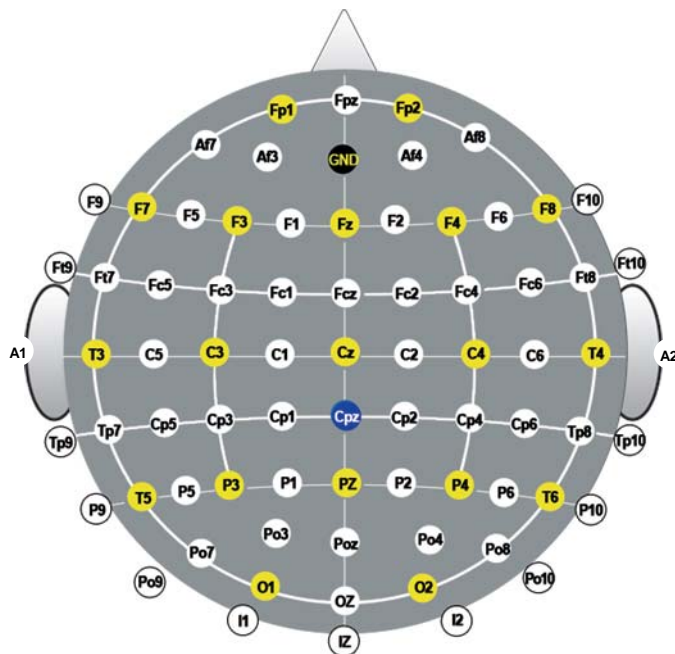
Haubengröße: XL, XLL, L, LM, M, MS, S, XS



*bei der MultiCap XS sind maximal 23 Elektrodenpositionen möglich

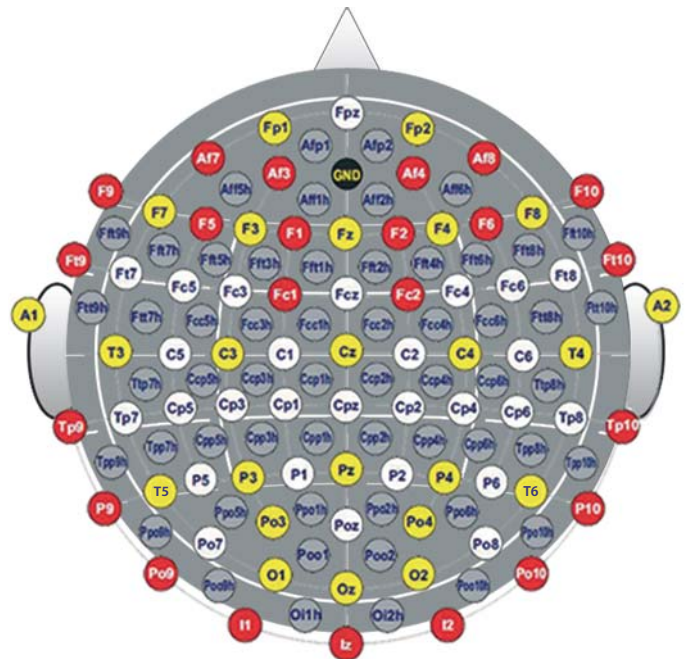
SCHEMA 74

Haubengröße: XL, XLL, L, LM, M, MS, S



SCHEMA 128

Haubengröße: XL, XLL, L, LM, M



Informationen zur Handhabung - Reinigung – Desinfektion von MultiCaps und Elektroden

WICHTIGER HINWEIS!

Elektroden und Haube sollten nach der Anwendung umgehend gereinigt werden, damit Gelrückstände entfernt werden und nicht antrocknen können.

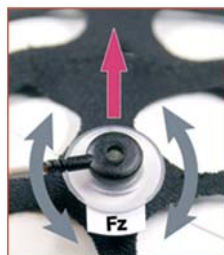
Angaben zur Reinigung und Desinfektion erhalten Sie mit den, den Produkten beigelegten, Informationen.



Lösen Sie die Elektrode mit hin- und herdrehenden Bewegungen am Elektrodenkörper aus der Halterung.



Lösen Sie die Elektrode aus der Halterung, indem Sie sie vorsichtig aus der Halterung ziehen. Fassen Sie dabei am Kabelsteg an und ziehen sie nicht am Kabel.



Lösen Sie vorsichtig die Elektrode mit hin- und herdrehenden Bewegungen aus der Elektrodenhalterung. Fassen Sie dabei den Elektrodenkörper und nicht das Kabel an.



Nehmen Sie die Elektrode an der verstärkten Stelle des Kabels kurz vor dem Elektrodenkörper und entfernen diese nach leichtem Weiten des Haubenstoffs.

Beachten Sie bitte unbedingt den Umgang mit gesinterten Elektroden:

Sinterelektroden dürfen nicht chloriert werden, nicht mit metallischen Gegenständen bearbeitet und nicht mit der Ableitfläche auf metallischem Untergrund abgestellt oder gelagert werden.

Des Weiteren dürfen sie nicht mit Säuren oder Laugen, Äther, Aceton, Benzol, Tri- oder Tetrachloräthylen in Berührung kommen.

Sinterelektroden dürfen auch nicht starken Lichtquellen, wie z.B. direktem Sonnenlicht ausgesetzt werden.

ACHTUNG!

Unsachgemäße Behandlung kann zu Beschädigungen führen.

Da die Oberflächen der Elektroden sehr empfindlich ist, verwenden Sie zum Entfernen von Gelrückständen auf keinen Fall Mittel und/oder Gegenstände, die sie beschädigen könnten.

ALLGEMEINES ZUBEHÖR



Elektrodenzopf FLAT

| Elektrodenzopf mit Sammelstecker | | | |
|----------------------------------|--|--------------------------|-------|
| Artikeldetails | Bemerkungen | Artikelnummer | VE |
| Elektrodenzopf Länge 120cm | 21x Sinter-Elektroden auf 25-pol. Stecker | MF-17-A-21250-S12 | 1 St. |
| Elektrodenzopf Länge 120cm | 20x Sinter-Elektroden auf 25-pol. Stecker | MF-17-A-20250-S12 | 1 St. |
| Elektrodenzopf Länge 120cm | 14x Sinter-Elektroden auf 25-pol. Stecker | MF-17-A-14250-S12 | 1 St. |

Elektrodenzopf BASE

| Elektrodenzopf mit Sammelstecker | | | |
|----------------------------------|--|--------------------------|-------|
| Artikeldetails | Bemerkungen | Artikelnummer | VE |
| Elektrodenzopf Länge 120cm | 21x Sinter-Elektroden auf 25-pol. Stecker | ME-17-A-21250-S12 | 1 St. |
| Elektrodenzopf Länge 120cm | 20x Sinter-Elektroden auf 25-pol. Stecker | ME-17-A-20250-S12 | 1 St. |
| Elektrodenzopf Länge 120cm | 14x Sinter-Elektroden auf 25-pol. Stecker | ME-17-A-14250-S12 | 1 St. |



Elektrodenzopf SOFT

| Elektrodenzopf mit Sammelstecker | | | |
|----------------------------------|--|--------------------------|-------|
| Artikeldetails | Bemerkungen | Artikelnummer | VE |
| Elektrodenzopf Länge 150cm | 21x Zinn-Elektroden auf 25-pol. Stecker | MW-17-Z-21250-S15 | 1 St. |
| Elektrodenzopf Länge 150cm | 20x Zinn-Elektroden auf 25-pol. Stecker | MW-17-Z-20250-S15 | 1 St. |
| Elektrodenzopf Länge 150cm | 14x Zinn-Elektroden auf 25-pol. Stecker | MW-17-Z-14250-S15 | 1 St. |
| Elektrodenzopf Länge 150cm | 21x Gold-Elektroden auf 25-pol. Stecker | MW-17-G-21250-S15 | 1 St. |
| Elektrodenzopf Länge 150cm | 20x Gold-Elektroden auf 25-pol. Stecker | MW-17-G-20250-S15 | 1 St. |
| Elektrodenzopf Länge 150cm | 14x Gold-Elektroden auf 25-pol. Stecker | MW-17-G-14250-S15 | 1 St. |
| Elektrodenzopf Länge 150cm | 21x Sinter-Elektroden auf 25-pol. Stecker | MW-17-A-21250-S15 | 1 St. |
| Elektrodenzopf Länge 150cm | 20x Sinter-Elektroden auf 25-pol. Stecker | MW-17-A-20250-S15 | 1 St. |
| Elektrodenzopf Länge 150cm | 14x Sinter-Elektroden auf 25-pol. Stecker | MW-17-A-14250-S15 | 1 St. |

Der Elektrodenzopf ist ebenfalls mit 100cm Länge und mit wechselbarem Stecker erhältlich

Elektrodenzopf CUP

| Elektrodenzopf mit Sammelstecker | | | |
|----------------------------------|--|--------------------------|-------|
| Artikeldetails | Bemerkungen | Artikelnummer | VE |
| Elektrodenzopf Länge 150cm | 21x Gold-Elektroden auf 25-pol. Stecker | MC-17-G-21250-S15 | 1 St. |
| Elektrodenzopf Länge 150cm | 20x Gold-Elektroden auf 25-pol. Stecker | MC-17-G-20250-S15 | 1 St. |
| Elektrodenzopf Länge 150cm | 14x Gold-Elektroden auf 25-pol. Stecker | MC-17-G-14250-S15 | 1 St. |

Der Elektrodenzopf ist ebenfalls mit 100cm Länge und mit wechselbarem Stecker erhältlich



ALLGEMEINES ZUBEHÖR

Adapter 1,5mm Buchsen/Stecker

Adapter zum Anschluss von MultiCaps mit 20 - 25 x 1,5mm DIN Buchsen elektrodenseitig und einem 25pol. Sammelstecker geräteseitig.

| Artikeldetails | Bemerkungen | Artikelnummer | VE |
|----------------|--|------------------------|-------|
| Adapter | 20-25 x 1,5mm DIN Buchsen auf 25pol. Stecker | CAPCABXX2825MSI | 1 St. |
| Adapter | 20-25 x 1,5mm DIN Stecker auf 25pol. Stecker | CAPCABXX25F26SI | 1 St. |

Bitte ersetzen Sie **XX** in der Artikelnummer mit Ihrer gewünschten Anzahl von Anschlüssen

Alle Adapter können jederzeit individuell auf Kundenwunsch konfiguriert werden. GVB geliMED bietet Adapter für alle auf dem Markt befindlichen EEG-Geräte an.

INFO BOX
i

ELEKTRODENBOARD ADAPTER



Adapter für "Schwarzer" EEG-Geräte

Spezieller Elektrodenboard Adapter zum individuellen Elektrodenanschluss an Schwarzer EEG-Geräte, die über einen 37- oder 50-poligen Sammelstecker verfügen. Weitere Adapter für gängige EEG-Geräte auf Anfrage.

| Artikeldetails | Bemerkungen | Artikelnummer | VE |
|---------------------|---------------|------------------------|-------|
| Adapter (Abbildung) | EPAS 24 | CAPCAB2537SW | 1 St. |
| Adapter | EPAS 29 | CAPCAB2537SWER | 1 St. |
| Adapter | National | CAPCABR2550SW | 1 St. |
| Adapter | International | CAPCABR2550SWUS | 1 St. |

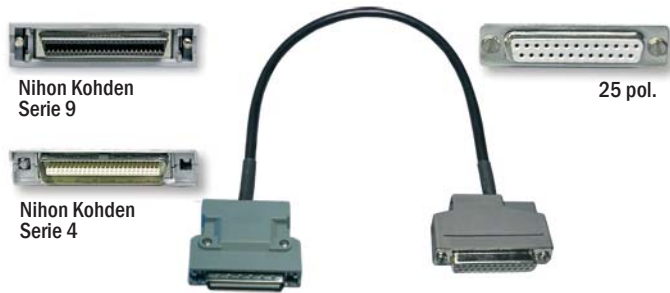
Adapter 1,5mm Stecker

Elektrodenboard Adapter mit 20 oder 21 Anschlüssen (20+Referenz) mit 1,5mm DIN Steckern oder 2mm Steckern. Zum Anschluss von MultiCaps an EEG-Geräte.

| Artikeldetails | Bemerkungen | Artikelnummer | VE |
|--------------------|-------------------|----------------------|-------|
| Adapter 20 Anschl. | 1,5mm DIN Stecker | CAPCAB2025F26 | 1 St. |
| Adapter 20 Anschl. | 2mm Stecker | CAPCAB2025F21 | 1 St. |
| Adapter 21 Anschl. | 1,5mm DIN Stecker | CAPCAB2125F26 | 1 St. |
| Adapter 21 Anschl. | 2mm Stecker | CAPCAB2125F21 | 1 St. |
| Adapter 22 Anschl. | 1,5mm DIN Stecker | CAPCAB2225F26 | 1 St. |
| Adapter 22 Anschl. | 2mm Stecker | CAPCAB2225F21 | 1 St. |



EEG-SYSTEMHAUBEN / SUB D Stecker



Adapter für "Nihon Kohden" EEG-Geräte

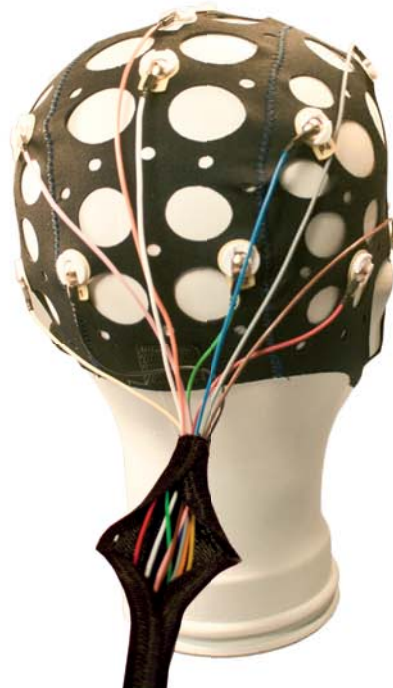
Spezieller Elektrodenboard Adapter zum Elektrodenanschluss an Nihon Kohden EEG-Geräte, die über einen Multi-kontakt-Sammelstecker verfügen.

| Artikeldetails | Bemerkungen | Artikelnummer | VE |
|-----------------|---------------|----------------|-------|
| Adapter Serie 4 | National | E-2-NK-2550-4G | 1 St. |
| Adapter Serie 9 | National | E-2-NK-2550-9G | 1 St. |
| Adapter Serie 4 | International | E-2-NK-2550-4K | 1 St. |
| Adapter Serie 9 | International | E-2-NK-2550-9K | 1 St. |

Kabelmantel

- Dieses synthetische Mantelgeflecht verhindert Kabelknoten und schützt ihre Kabel.
- Ein einzigartiges Stoffgewebe, welches sich automatisch verschließt, hoch elastisch und waschbar ist.
- Die Kabel können jederzeit einzeln aus dem Mantel genommen werden
- Je nach Länge Ihrer Kabel gibt es das Mantelgeflecht in jeder Länge zu erwerben.

| Artikeldetails | Bemerkungen | Artikelnummer | VE |
|----------------|----------------|---------------|-----|
| Kabelmantel | laufener Meter | ME-14 | 1 m |



Stecker

GVB-geliMED bietet ein breites Spektrum an Steckverbindern, berührungssichere Stecker und weitere Variationen.

Wir bieten eine große Flexibilität, um den Wünschen unserer Kunden gerecht zu werden.

1,5mm DIN Stecker



Sub-D-50



Sub-D-25



SUB-D-37



MDR-weiblich



MDR-männlich



EEG-SYSTEMHAUBEN / MultiCaps



Brustgurt

Brustgurt zur optimalen Befestigung für MultiCaps jeden Modells.

| Artikeldetails | Bemerkungen | Artikelnummer | VE |
|--------------------|---------------------|---------------|-------|
| Brustgurt Größe L | Gurtschloss | ME-3-L | 1 St. |
| Brustgurt Größe S | Gurtschloss | ME-3-S | 1 St. |
| Brustgurt Größe SI | mit Klettverschluss | ME-3-SI | 1 St. |

MULTICAP-ZUBEHÖR



Klammerelektroden

Klammerelektrode mit Ableitfläche aus Zinn oder AgCl, für Erwachsene und Kinder.

| Artikeldetails | Bemerkungen | Artikelnummer | VE |
|--------------------|------------------------------|---------------|----------|
| Klammerelekt. Zinn | Erwachsene (Rot u. Schw.) | CLTA000MG | 1 Paar |
| Klammerelekt. Zinn | Kinder (Rot u. Schw.) | CLTI000MG | 1 Paar |
| Klammerelekt. AgCl | 1-teilig, met. Erwachsene | CLAG0000 | SET zu 4 |
| Klammerelekt. AgCl | 3-teilig, met. Erwachsene | CLAG0000M | SET zu 4 |
| Klammerelekt. AgCl | 3-teilig, met. Kinder | CLAGP000M | SET zu 4 |
| Klammerelekt. AgCl | 3-teilig, n. met. Erwachsene | CLAG000BM | SET zu 4 |

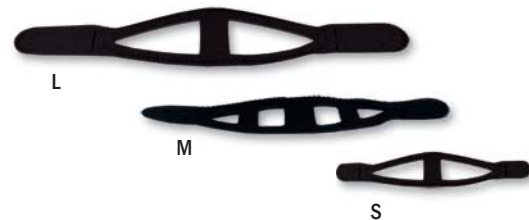
Vermeiden Sie bei einer Untersuchung unterschiedliche Materialien bei den Zusatzelektroden wie EMG-, EKG- und Ohrelektroden gemeinsam einzusetzen, da es sonst zu Problemen bei der Ableitung durch Potentialverschiebungen kommen kann.



Kinnband

Dieses Kinnband sorgt für perfekten Sitz bei allen MultiCaps

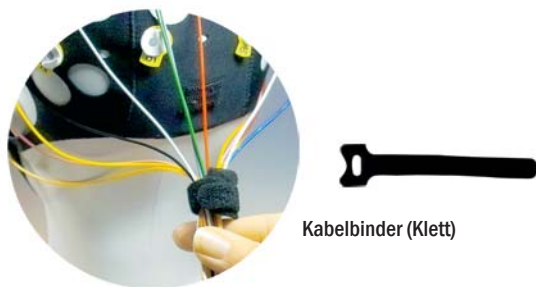
| Artikeldetails | Bemerkungen | Artikelnummer | VE |
|------------------|-----------------------|---------------|-------|
| Kinnband Größe L | mit Klettverschlüssen | ME-23-L | 1 St. |
| Kinnband Größe M | mit Klettverschlüssen | ME-23-M | 1 St. |
| Kinnband Größe S | mit Klettverschlüssen | ME-23-S | 1 St. |



Kabelbinder (Klett)

Klettband (Kabelbinder) zur einfachen Fixierung von Elektrodenkabeln. Erhältlich in 6 unterschiedlichen Farben.

| Artikeldetails | Bemerkungen | Artikelnummer | VE |
|-------------------|-------------|---------------|-------|
| Kabelbinder Klett | schwarz | ME-13-S | 1 St. |
| Kabelbinder Klett | gelb | ME-13-Y | 1 St. |
| Kabelbinder Klett | weiß | ME-13-W | 1 St. |
| Kabelbinder Klett | rot | ME-13-R | 1 St. |
| Kabelbinder Klett | grün | ME-13-G | 1 St. |
| Kabelbinder Klett | blau | ME-13-B | 1 St. |



Elektrodenreinigung

Holzstäbchen mit spitzer und flacher Seite, Wattestäbchen oder Reinigungsbürsten für die schonende Reinigung von Elektroden. Eine gründliche Reinigung verhindert Artefakte.

| Artikeldetails | Bemerkungen | Artikelnummer | VE |
|-------------------|-------------------------|---------------|---------|
| Holzstäbchen | spitze und flache Seite | E-26 | 100 St. |
| Reinigungsbürsten | Kunststofffasern | PUL0000025 | 25 St. |
| Wattestäbchen | extra langer Stiel | SWAPS | 100 St. |





ALLGEMEINES ZUBEHÖR UND GELE

Einmal Gelspritze und stumpfe Nadeln

Zum Einspritzen von Elektrolytgel in die Head Caps und auch Cup-Elektroden.

| Artikeldetails | Bemerkungen | Artikelnummer | VE |
|------------------------------|-----------------|---------------|------------------|
| Spritze m. 2 stumpfen Nadeln | Nadellänge 15mm | E-7 | 1 SET |
| Gelspritzen | Luer Lock | E-7B | 125 St. |
| Stumpfe Nadeln Stahl | Nadellänge 25mm | DISP0002500 | 100 St. |
| Stumpfe Nadeln Stahl | Nadellänge 18mm | DISP0001800 | 100 St. |
| Stumpfe Nadeln Kunststoff | Nadellänge 12mm | E-8BK-GRÜN | 50 St. + Spritze |
| Stumpfe Nadeln Kunststoff | Nadellänge 12mm | E-8BK-BRAUN | 50 St. + Spritze |
| Spritze mit 2 Nadeln | Nadellänge 12mm | E-7BK-BRAUN | 1 Set |
| Spritze mit 2 Nadeln | Nadellänge 12mm | E-7BK-GRÜN | 1 Set |



IVORY Waschlotion für Systemhauben

Spezielle Reinigungsemulsion, die im Gegensatz zu herkömmlichen Reinigungsmitteln keine Rückstände hinterlässt.

| Artikeldetails | Bemerkungen | Artikelnummer | VE |
|---------------------|---------------|---------------|-------|
| IVORY Waschemulsion | 709ml Flasche | E-16-F | 1 St. |

NEUR SERIE

NeurPrep - Modernes Hautvorbereitungsgel
NEURGEL - hoch leitfähiges, salzhaltiges und wasserlösliches Gel
AC CREAM - Leitende Kontaktcreme

| Artikeldetails | Bemerkung | Artikelnummer | VE |
|----------------|--------------|---------------|-------|
| NEURGEL SET | 250g Dose | NEURGEL250V-3 | 3 St. |
| NEURGEL | 250g Flasche | NEURGEL250F | 1 St. |
| AC CREAM | 250g Dose | ACCREAM250V-3 | 3 St. |
| NEURPREP | 120g Tube | NPREP120T-3 | 3 St. |



Kabellabel

Diese 52 Label mit unterschiedlicher Beschriftung sind zur Kennzeichnung der einzelnen Kabel gedacht. Zudem können Sie noch weitere Label zum individuellen Beschriften nutzen.

| Artikeldetails | Bemerkungen | Artikelnummer | VE |
|----------------|-------------|---------------|-------|
| Kabellabel | 52 Stück | ME-KP-SET | 1 St. |

Kopfmaßband

Kopfmaßband zur genauen Bestimmung des Kopfumfangs, um die richtige Haubengröße zu wählen

| Artikeldetails | Bemerkung | Artikelnummer | VE |
|----------------|--------------|---------------|--------|
| Kopfmaßband | Länge: 205cm | ME-12 | 1 St.. |



Spezielles farbcodiertes Kopfmaßband für MultiCaps

Kopfmaßband zur genauen Bestimmung des Kopfumfangs, um die richtige Haubengröße zu wählen

Die Auswahl

Die EEG Systemhauben werden aus Elasthan hergestellt und es gibt sie in allen Kopfgrößen passgenau. Von sehr großen Erwachsenen (62cm) bis hin zu Frühgeborenen (22cm). Die Standardhauben enthalten das internationale 10/20 Positionierungssystem. Die Hauben sind in unterschiedlichsten Ausführungen erhältlich.

Kundenspezifische EEG Systemhauben (Customer Caps) können mit bis zu 256 Elektrodenpositionen für Forschungszwecke o.ä. angefertigt werden. Customer Caps werden speziell nach den Anforderungen des Kunden hergestellt und mit Elektroden aus Zinn, Gold oder gesintertem AgCl bestückt. Diese Hauben gibt es auch mit flachen Elektroden und mit außenliegender Verkabelung.

Systemhauben können auch speziell für die Anwendung bei evozierten Potentialen hergestellt werden. Hierbei werden Elektroden speziell auf die Positionen eingearbeitet, die Sie für Ihre Ableitung benötigen. Standardmäßig werden EEG Hauben für evozierte Potentiale mit 7 Elektroden in den Positionen C3, C4, CZ, O1, O2, OZ und GND ausgestattet. (Einzelstecker mit 1,5mm TP-Anschluss)

Die Kleinkinder- und Frühchenhauben sind für Kinder bis zum Alter von 2 Jahren geeignet. Die Infa-Caps sind nach der herkömmlichen 10/20 oder 10/10 Methode konzipiert. Bei den Infa-Caps sind die Elektroden zwischen F1, F2, C3, C4, O1, O2, T3, T4, CZ und GND platziert, zusätzlich sind F3, F4, P3 und P4 eingearbeitet. Die Hauben können in Verbindung mit Schaumstoffringen (Art. nr.: MCE-6) sehr gut für Frühgeborene verwendet werden. Fixiert werden die ElectroCaps durch den Brustgurt oder das Kinnband, welches an den Hauben angebracht wird.

Alle Hauben können mit dem vollen 10/20, 10/10 oder mit individueller Elektrodenpositionierung geliefert werden.



Das EEG Hauben System...

aus gutem Grund von Anwendern, Ärzten und Patienten bevorzugt.

Das System

Das EEG-Haubensystem ist ein leistungsfähiges Messinstrument. Ob Sie mit 2 oder 256 Kanälen arbeiten, diese Hauben stellen sicher, dass die Elektroden exakt positioniert werden.

Die Methode

Diese EEG-Methode beruht auf einem Konzept bei dem Elektroden in einer elastischen Haube angebracht sind und somit sicherstellen, dass jede Aufzeichnung störungsfrei abläuft. Bis zu 18 Haubengrößen sorgen für Tragekomfort bei jedem Patienten und stellen gleichzeitig sicher, dass die Elektroden immer korrekt positioniert sind. Je nach Anwendungsgebiet benötigt man in der Regel 2-3 Haubengrößen. Fehler durch falsches Positionieren sind somit ausgeschlossen.

Die Anwendung

Es dauert nur etwa fünf Minuten die Hauben mit dem internationalen 10/20-Positionierungssystem zu setzen. Das reduziert Zeit und Ausrüstungskosten. Der Reinigungsaufwand ist minimal. Auch für die Behandlung von nicht kooperativen Patienten sind diese EEG-Hauben eine unschätzbare Hilfe.

Standard MEDCAP

Der Anschluß an Ihr EEG-Gerät erfolgt über einen Adapter. Alle Elektroden werden gleichzeitig mit einer Steckverbindung angeschlossen. Adapter gibt es in unterschiedlichen Ausführungen, so dass die Hauben an jedes EEG-Gerät angeschlossen werden können. Das Design der Elektroden erlaubt eine hervorragende Verbindung durch eine „Saline Bridge“. Dies garantiert, unterstützt durch die Verringerung von Übergangswiderständen und Störquellen, eine artefaktfreie Messung.



MEDCAP mit 20/21 Elektroden

| Artikeldetails | Bemerkungen | Artikelnummer | VE |
|----------------------|------------------|---------------|-------|
| 20 Elektroden | | | |
| MEDCAP (blau) | Größe 58-62 (L) | CAMSOLAA20 | 1 St. |
| MEDCAP (rot) | Größe 54-58 (M) | CAMSOMAA20 | 1 St. |
| MEDCAP (gelb) | Größe 50-54 (S) | CAMSOSAA20 | 1 St. |
| MEDCAP (grün) | Größe 46-50 (XS) | CAMSOEAA20 | 1 St. |
| 21 Elektroden | | | |
| MEDCAP (blau) | Größe 58-62 (L) | CAMSOLAA21 | 1 St. |
| MEDCAP (rot) | Größe 54-58 (M) | CAMSOMAA21 | 1 St. |
| MEDCAP (gelb) | Größe 50-54 (S) | CAMSOSAA21 | 1 St. |
| MEDCAP (grün) | Größe 46-50 (XS) | CAMSOEAA21 | 1 St. |

**MODERNSTE TECHNIK UND
HOCHWERTIGE MATERIALIEN**

**GARANTIEREN ZUVERLÄSSIGE
MESSERGEBNISSE**

Infa MEDCAP

MEDCAP mit 14, 20 oder 21 Elektroden

| Artikeldetails | Bemerkungen | Artikelnummer | VE |
|---------------------|-----------------|---------------|-------|
| Infa Cap (Hellblau) | Größe 42-46 (1) | CAMSOLIA21F | 1 St. |
| Infa Cap (Hellblau) | Größe 42-46 (1) | CAMSOLIA20F | 1 St. |
| Infa Cap (Hellblau) | Größe 42-46 (1) | CAMSOLIA14F | 1 St. |
| Infa Cap (Pink) | Größe 38-42 (2) | CAMSOMIA14F | 1 St. |
| Infa Cap (Braun) | Größe 34-38 (3) | CAMSOSIA14F | 1 St. |
| Infa Cap (Gelb) | Größe 30-34 (4) | CAMSOLNA14F | 1 St. |

MEDCAP Zwischengrößen

MEDCAP mit 14 oder 20 Elektroden

| Artikeldetails | Bemerkungen | Artikelnummer | VE |
|----------------|-------------------|---------------|-------|
| Blau/Rot | Größe 56-60 (LM) | CAMSOLMAA20 | 1 St. |
| Rot/Gelb | Größe 52-56 (MS) | CAMSOMSAA20 | 1 St. |
| Gelb/Grün | Größe 48-52 (SXS) | CAMSOSEAA20 | 1 St. |
| Hellblau/Pink | Größe 40-44 (1/2) | CAMSOLMIA14F | 1 St. |
| Pink/Braun | Größe 36-40 (2/3) | CAMSOMSIA14F | 1 St. |
| Braun/Gelb | Größe 32-36 (3/4) | CAMSOSEIA14F | 1 St. |



Ersatzelektroden und Halterungen

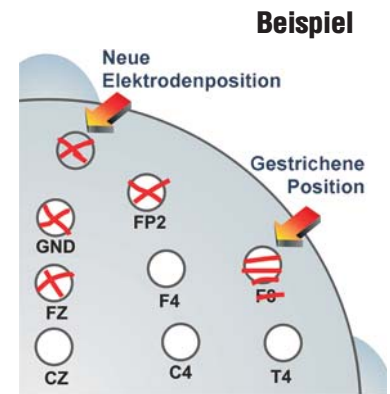
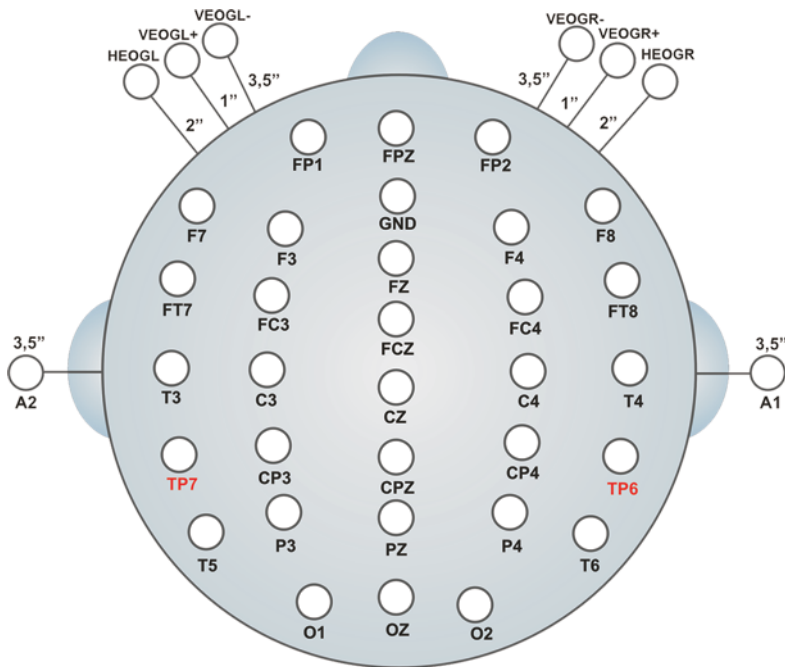
Ersatzelektrode (discs) mit Halterungen in flach oder hoch. Elektroden sind aus Zinn, Gold oder gesintertem AgCl erhältlich.

| Artikeldetails | Bemerkungen | Artikelnummer | VE |
|------------------|------------------|---------------|--------|
| Elektrode (disc) | Zinn | RECETIN | 10 St. |
| Elektrode (disc) | Gold | RECEOGO | 10 St. |
| Elektrode (disc) | gesintert AgCl | RECESIN | 10 St. |
| Halterung | Hohe Halterung | RECH000 | 10 St. |
| Halterung | Flache Halterung | RECF000 | 10 St. |

Auswahl: Beispiel mit 32+8 Elektroden

Weitere Schemen finden Sie auf unserer Website unter www.gvb-gelimed.de

- Schritt 1:** Das folgende Diagramm zeigt die Standardpositionen der Elektroden dieser Haube. Kreuzen Sie bitte auf diesem Ausdruck die Standardelektroden an, die Sie positioniert haben möchten. Sollten Sie einzelne Elektroden an einer anderen als der vorgegebenen Position wünschen, zeichnen Sie bitte einen Kreis an die entsprechende/n Position/en und bezeichnen Sie diese neue Elektrodenposition (z.B. C4). Streichen Sie nun (deutlich) die Standardposition, die hierfür entfallen soll. (Siehe Beispielgrafik)
- Schritt 2:** Wählen Sie die Größe der Haube (Feld „Haubengröße“)
- Schritt 3:** Beschreiben Sie noch einmal kurz mit knappen Worten, wie Sie sich die Belegung vorstellen.
- Schritt 4:** Wählen Sie bitte die Steckerkonfiguration aus der unteren Abbildung aus und geben Sie die Anzahl der Stecker mit an.
- Schritt 5:** Füllen Sie die Bestellangaben aus und senden Sie uns diesen Ausdruck per Fax an unten stehende Nummer.



Weitere Auswahlen mit 64 und 128 Elektroden finden Sie in unserem Shop: www.gvb-gelimed.de

Haubengröße:

Beschreibung:

Steckerkonfiguration:

Name / Institut:

Ansprechpartner:

Adresse:

Telefon:

25 pol. Stecker Anzahl:

37 pol. Stecker Anzahl:

50 pol. Stecker Anzahl:

Fax: 0 45 51 - 95 67 33

Der Geräteanschluss

Mit Hilfe des Vorverstärkeradapters schließen Sie die MEDCAP an alle EEG-Geräte an.

Jedes Kabel bzw. jeder Anschlussstift auf dem Vorverstärkeradapter ist zur leichteren Erkennung farblich gekennzeichnet. Die Kombination von Kabelfarbe und Anschlussstiftfarbe legt die Elektrodenposition jedes einzelnen Kabels fest.

Die einzelnen Kabel des Vorverstärkeradapters sind so weit aufgetrennt, dass sie zu den Vorverstärkern aller handelsüblichen EEG-Geräte passen. Ein besonders großer Vorverstärker kann einen größeren Abstand zwischen den Kabeln erfordern. Trennen Sie in diesem Fall die Kabel gleichmäßig und nur so weit wie notwendig auf, um Spannungen an einzelnen Kabeln zu vermeiden.

Reinigungs- und Desinfektionshinweise

Die Angaben über Reinigung und Desinfektion erhalten Sie zusammen mit den, dem Produkt beigelegten Informationen.

Bleibt zwischen den einzelnen Sitzungen nicht ausreichend Zeit für das Trocknen der Haube, reiben Sie die Haube vorsichtig mit einem Frotteehandtuch ab oder föhnen sie die Haube bei mittlerer Hitzeeinstellung. Selbst wenn sich die Haube etwas feucht anfühlt, ist sie für eine sofortige Wiederverwendung geeignet.

Die metallischen Elektrodenscheiben müssen nach jeder Ableitung gründlich gereinigt werden. Ansonsten bildet sich auf den Elektrodenscheiben eine Oxidschicht, die gute Ableiterngebnisse verhindert. Eingetrocknete Gelrückstände auf den Elektroden wirken als Isolator und verhindern somit gute Übergangswiderstände.

Bitte achten Sie darauf, dass der Stecker beim Reinigen und Desinfizieren nicht in Flüssigkeit eingelegt wird.

Nach der Desinfektion die Haube gründlich mit Wasser spülen um Rückstände des Desinfektionsmittels zu beseitigen.

SLEEP CAP mit außenliegenden Elektroden

SLEEP CAPS wurden speziell entwickelt, um den Tragekomfort für den Patienten während einer Nachtableitung zu verbessern. Durch die Einarbeitung der Elektroden zwischen zwei Neoprenscheiben tragen sie nicht auf und sind für den Patienten kaum spürbar.

SLEEP CAPS können in allen Haubengrößen geliefert werden. Wahlweise stehen Zinn-, Gold- und Ag/AgCl-Elektroden zur Verfügung. Die Verkabelung erfolgt außenliegend, womit jeglicher Druck auf den Kopf vermieden wird.

SLEEP CAPS sind ideal für Ableitungen bei Neonaten und Frühchen geeignet. Im Gegensatz zu den SOFT CAPS können bei diesen Hauben die Elektrodenpositionen nicht verändert und zusätzliche Elektroden nur durch GVB-geliMED nachträglich eingearbeitet werden.



Detailbilder



SLEEP CAP Systemhaube

hier: Standardauswahl mit 20 und 21 Elektroden aus Zinn und Standardgrößen

| Artikeldetails | Bemerkung | Artikelnummer | VE |
|---|---------------------|---------------|-------|
| 20 / 10 Elektroden | | | |
| L 58 - 62cm | Erwachsene | CSSSOLAC20 | 1 St. |
| M 54 - 58cm | Jugendliche, Frauen | CSSSOMAC20 | 1 St. |
| S 50 - 54cm | Kinder | CSSSOSAC20 | 1 St. |
| XS 46 - 50cm | Kinder | CSSSOEAC20 | 1 St. |
| 1 42 - 46cm | Kleinkinder | CSSSOLIC10 | 1 St. |
| 2 38 - 42cm | Säuglinge | CSSSOMIC10 | 1 St. |
| 3 34 - 38cm | Frühgeborene | CSSSOSIC10 | 1 St. |
| 21 / 14 Elektroden | | | |
| L 58 - 62cm | Erwachsene | CSSSOLAC21 | 1 St. |
| M 54 - 58cm | Jugendliche, Frauen | CSSSOMAC21 | 1 St. |
| S 50 - 54cm | Kinder | CSSSOSAC21 | 1 St. |
| XS 46 - 50cm | Kinder | CSSSOEAC21 | 1 St. |
| 1 42 - 46cm | Kleinkinder | CSSSOLIC14 | 1 St. |
| 2 38 - 42cm | Säuglinge | CSSSOMIC14 | 1 St. |
| 3 34 - 38cm | Frühgeborene | CSSSOSIC14 | 1 St. |
| ⓘ Es stehen auch weitere Materialien (Gold / ges. AgCl) sowie weitere Haubengrößen zur Verfügung. Rufen Sie uns an: 0 45 51 / 95 67 30 Weitere Variationsmöglichkeiten erhalten Sie ebenfalls gern auf Anfrage | | | |

Wichtig!

Dieses Haubennetz wird verwendet, um die Kabel vor Abriss zu schützen und dient zur Fixierung bei Bewegung während einer nächtlichen Untersuchung. Dieses wird nach der Platzierung der Haube übergezogen. Das Haubennetz ist nur zur Einmalverwendung vorgesehen.

INFO BOX

Fixierungsnetz

| Artikeldetails | Bemerkungen | Artikelnummer | VE |
|----------------|---------------------|------------------|--------|
| Größe XL | Erwachsene | GE-XLKK-00KK00-K | 10 St. |
| Größe L | Erwachsene | GE-LKK-00KK00-K | 10 St. |
| Größe M | Jugendliche, Frauen | GE-MKK-00KK00-K | 10 St. |
| Größe S | Kinder | GE-SKK-00KK00-K | 10 St. |



SOFTCAP mit außenliegenden Elektroden

SOFTCAPs gibt es in sieben Größen. Die einsteckbaren Elektroden werden in latexfreie Silikonringe (Elektrodenaufnahmen) eingesteckt. Die Elektroden sind herausnehmbar, so dass die Hauben auch ohne Elektroden gereinigt werden können.



Elektrodenzöpfe finden Sie auf der Seite 16

SOFTCAP System Cap

Abbildung: Standardauswahl mit 20 oder 21 Zinn Elektroden

| Artikeldetails | Bemerkung | Artikelnummer | VE |
|---|--------------------------|-------------------|-------|
| 20 / 10 Elektroden | | | |
| L 58 - 62cm | Erwachsene | CASSOLAC20 | 1 St. |
| M 54 - 58cm | Junge Erwachsene, Frauen | CASSOMAC20 | 1 St. |
| S 50 - 54cm | Kinder | CASSOSAC20 | 1 St. |
| XS 46 - 50cm | Kinder | CASSOEAC20 | 1 St. |
| 1 42 - 46cm | Kleinkinder | CASSOLIC10 | 1 St. |
| 2 38 - 42cm | Säuglinge | CASSOMNC10 | 1 St. |
| 3 34 - 38cm | Frühgeborene | CASSOSNC10 | 1 St. |
| 21 / 14 Elektroden | | | |
| L 58 - 62cm | Erwachsene | CASSOLAC21 | 1 St. |
| M 54 - 58cm | Junge Erwachsene, Frauen | CASSOMAC21 | 1 St. |
| S 50 - 54cm | Kinder | CASSOSAC21 | 1 St. |
| XS 46 - 50cm | Kinder | CASSOEAC21 | 1 St. |
| 1 42 - 46cm | Kleinkinder | CASSOLIC21 | 1 St. |
| 2 38 - 42cm | Säuglinge | CASSOMNC14 | 1 St. |
| 3 34 - 38cm | Frühgeborene | CASSOSNC14 | 1 St. |
| <i>! Ebenfalls erhältlich in anderen Materialien (gold / gesintert AgCl) und weiteren Größen</i> Weitere Anzahlen von Elektroden erhalten Sie ebenfalls gern auf Anfrage | | | |

Ersatzelektroden und Halterung

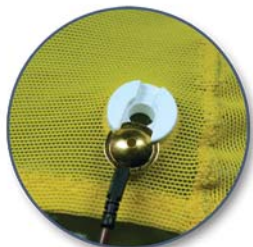
Ersatzelektroden und entsprechende Halterungen. Elektroden sind in Zinn, Gold und gesintertem AgCl erhältlich und mit einem 150cm Kabel bestückt.



| Artikeldetails | Bemerkung | Artikelnummer | VE |
|------------------|------------------|---------------------|--------|
| Elektrode | Zinn | RECES150TIN | 5 St. |
| Elektrode | Gold | RECES150AU | 5 St. |
| Elektrode | Gesintertes AgCl | RECES150AGCL | 5 St. |
| Halterung | Soft | SOFTMAN000C | 10 St. |
| Kabelummantelung | laufender Meter | ME-14 | 1m |

CUPCAP

Diese Haube wurde entwickelt, um dem Anwender die Verwendung von GVB-geliMED Gold CUP-Elektroden zu ermöglichen (siehe unten). Durch die flachen Halterungen und die flache Form der Elektroden ist diese Haube besonders gut für Langzeitableitungen sowie zur Ableitung bei Frühgeborenen im Incubator geeignet.



Detailbild
Elektrodenbefestigung



CUPCAP System Cap

| Artikeldetails | Bemerkung | Artikelnummer | VE |
|---|--------------------------|---------------|-------|
| 20/10 Elektroden | | | |
| L 58 - 62cm | Erwachsene | CDF00LAC20 | 1 St. |
| M 54 - 58cm | Junge Erwachsene, Frauen | CDF00MAC20 | 1 St. |
| S 50 - 54cm | Kinder | CDF00SAC20 | 1 St. |
| XS 46 - 50cm | Kinder | CDF00EAC20 | 1 St. |
| 1 42 - 46cm | Kleinkinder | CDF00LIC10 | 1 St. |
| 2 38 - 42cm | Säuglinge | CDF00MNC10 | 1 St. |
| 3 34 - 38cm | Frühgeborene | CDF00SNC10 | 1 St. |
| 21/14 Elektroden | | | |
| L 58 - 62cm | Erwachsene | CDF00LAC21 | 1 St. |
| M 54 - 58cm | Junge Erwachsene, Frauen | CDF00MAC21 | 1 St. |
| S 50 - 54cm | Kinder | CDF00SAC21 | 1 St. |
| XS 46 - 50cm | Kinder | CDF00EAC21 | 1 St. |
| 1 42 - 46cm | Kleinkinder | CDF00LIC14 | 1 St. |
| 2 38 - 42cm | Säuglinge | CDF00MNC14 | 1 St. |
| 3 34 - 38cm | Frühgeborene | CDF00SNC14 | 1 St. |
| <i>! Ebenfalls erhältlich in anderen Materialien (gold oder Ag/AgCl) und weiteren Größen</i> Weitere Anzahlen von Elektroden erhalten Sie ebenfalls gern auf Anfrage | | | |



Halterung

| Artikeldetails | Bemerkung | Artikelnummer | VE |
|----------------|------------|---------------|--------|
| Halterung | Kunststoff | MCE-20 | 10 St. |

EEG-ZUBEHÖR/ Cup Elektroden

NEURO.CUP.
CUP-ELEKTRODEN
EEG EMG EP

Silber (Ag) Elektroden

Reine Silberelektroden sind polarisierbare Elektroden. Sie setzen langsamen EEG-Frequenzen unter 10 Hz einen mit der Frequenzabnahme exponentiell steil ansteigenden Widerstand entgegen und führen damit zu einer Verzerrung des EEG-Signals. Reine Silberelektroden sind deswegen für eine EEG-Ableitung nicht geeignet, werden jedoch für EP-Ableitungen bevorzugt eingesetzt, da langsame Frequenzen (unerwünschter Drift) nicht aufgezeichnet werden.

| Artikeldetails | Bemerkungen | Artikelnummer | VE |
|----------------|-----------------|-------------------|--------|
| Cup-Elektroden | mit 50cm Kabel | DESM052600 | 10 St. |
| Cup-Elektroden | mit 100cm Kabel | DESM102600 | 10 St. |
| Cup-Elektroden | mit 150cm Kabel | DESM152600 | 10 St. |
| Cup-Elektroden | mit 200cm Kabel | DESM202600 | 10 St. |
| Cup-Elektroden | mit 250cm Kabel | DESM252600 | 10 St. |

 1,5mm DIN Stecker



Durchmesser 10mm
mit Knickschutz



mit Knickschutz




Durchmesser 10mm

Gold und Ag/AgCl Elektroden, gestanzt

Das Trägermaterial der von GVB-geliMED angebotenen Gold- und Ag/AgCl Cup-Elektroden besteht aus Silber und wird entweder mit einer Gold- oder AgCl-Legierung beschichtet. Die Stärke der Beschichtung beträgt 3 μ , wobei sonst übliche Elektroden lediglich über eine Beschichtung von 2 μ verfügen. Je stärker die Beschichtung, um so besser und langlebiger ist die Elektrode. Mit 1,5mm DIN Stecker.

| Artikeldetails | Bemerkungen | Artikelnummer | VE |
|------------------------|-----------------|-------------------|--------|
| Gold Cup-Elektroden | mit 50cm Kabel | DEGM052600 | 10 St. |
| Gold Cup-Elektroden | mit 100cm Kabel | DEGM102600 | 10 St. |
| Gold Cup-Elektroden | mit 150cm Kabel | DEGM152600 | 10 St. |
| Gold Cup-Elektroden | mit 200cm Kabel | DEGM202600 | 10 St. |
| Gold Cup-Elektroden | mit 250cm Kabel | DEGM252600 | 10 St. |
| Ag/AgCl Cup-Elektroden | mit 50cm Kabel | DAGM052600 | 10 St. |
| Ag/AgCl Cup-Elektroden | mit 100cm Kabel | DAGM102600 | 10 St. |
| Ag/AgCl Cup-Elektroden | mit 150cm Kabel | DAGM152600 | 10 St. |
| Ag/AgCl Cup-Elektroden | mit 200cm Kabel | DAGM202600 | 10 St. |
| Ag/AgCl Cup-Elektroden | mit 250cm Kabel | DAGM252600 | 10 St. |

 1,5mm DIN Stecker

Gold Elektroden

Zur leichteren Anwendung erhalten Sie die gegossenen, goldenen Cup Elektroden mit 10 verschiedenfarbigen Kabeln aus Teflon. Elektroden sind autoclavierbar.

| Artikeldetails | Bemerkung | Artikelnummer | VE |
|----------------|------------------|----------------------|--------|
| 30cm Kabel | Durchmesser 10mm | DGGOAT032600 | 10 St. |
| 60cm Kabel | Durchmesser 10mm | DGGOAT062600 | 10 St. |
| 75cm Kabel | Durchmesser 10mm | DGGOAT0752600 | 10 St. |
| 120cm Kabel | Durchmesser 10mm | DGGOAT122600 | 10 St. |
| 150cm Kabel | Durchmesser 10mm | DGGOAT152600 | 10 St. |
| 180cm Kabel | Durchmesser 10mm | DGGOAT182600 | 10 St. |
| 200cm Kabel | Durchmesser 10mm | DGGOAT202600 | 10 St. |
| 240cm Kabel | Durchmesser 10mm | DGGOAT242600 | 10 St. |
| 300cm Kabel | Durchmesser 10mm | DGGOAT302600 | 10 St. |

 Alle Elektroden auch mit 2mm Stecker erhältlich

 1,5mm DIN Stecker



Durchmesser 10mm

EEG-ZUBEHÖR / Cup-Elektroden

NEURO.CUP.
CUP-ELEKTRODEN
EEG EMG EP

Einmal - Ag/AgCl Cup-Elektroden

Einmalelektroden sind eine Alternative zu den traditionellen Ag/AgCl-Elektroden. Die niedrigen Kosten erlauben es, die Elektroden auch bei Polygraphie- und EP-Ableitungen einzusetzen. Das Trägermaterial ist aus Kunststoff, der mit einer AgCl-Schicht überzogen ist.

| Artikeldetails | Bemerkungen | Artikelnummer | VE |
|----------------|-----------------------|-------------------|---------|
| Cup-Elektroden | Ag/AgCl (Einmal) | DAGD00000 | 500 St. |
| Kabel 100cm | mit 1,5mm DIN Stecker | DECS102600 | 10 St. |
| Kabel 150cm | mit 1,5mm DIN Stecker | DECS152600 | 10 St. |

 1,5mm DIN Stecker



Detailbild
mit Anschlusskabel



Durchmesser 10mm



Durchmesser 10mm

Einmal Ag/AgCl Cup-Elektrode mit festem Anschlusskabel - 10-farbig

Einmal EEG CUP-Elektrode, silberchloriert, mit verschiedenfarbigen Kabeln und berührungsgeschütztem 1,5mm DIN Stecker.

| Artikeldetails | Bemerkungen | Artikelnummer | VE |
|-----------------------|-----------------|-------------------|--------|
| Einmal Cup-Elektroden | mit 100cm Kabel | DAGD102600 | 10 St. |
| Einmal Cup-Elektroden | mit 150cm Kabel | DAGD152600 | 10 St. |
| Einmal Cup-Elektroden | mit 200cm Kabel | DAGD202600 | 10 St. |

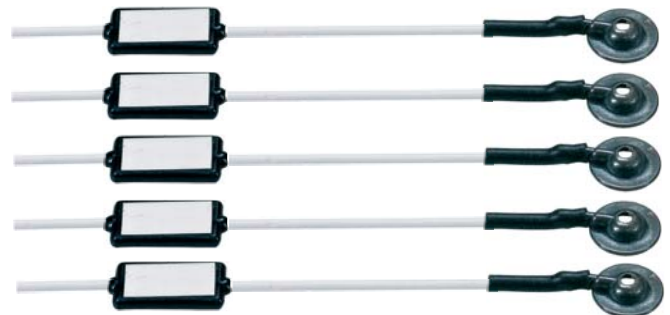
 1,5mm DIN Stecker

Einmal MRI Ag/AgCl Cup-Elektrode mit festem Anschlusskabel - weiß

Aufgrund von Sicherheitsbedenken war eine Untersuchung per Magnet-Resonanztomographie für Patienten mit Herzschrittmacher keine Alternative. MRI Elektroden ermöglichen hunderttausenden von diesen Patienten den Weg zur MRT Diagnostik.

| Artikeldetails | Bemerkungen | Artikelnummer | VE |
|-----------------------|-----------------|----------------------|-------|
| Einmal Cup-Elektroden | mit 100cm Kabel | DAGR102600MRI | 1 St. |
| Einmal Cup-Elektroden | mit 150cm Kabel | DAGR152600MRI | 1 St. |
| Einmal Cup-Elektroden | mit 200cm Kabel | DAGR202600MRI | 1 St. |

 1,5mm DIN Stecker



Durchmesser 10mm

Weitere Steckervariationen, Kabellängen und Farben auf Anfrage.

Einmal-NetzCap mit außenliegenden Elektroden

Diese in 4 Größen erhältliche Netzhaube ist zur einmaligen Verwendung vorgesehen und bietet optimalen Tragekomfort.

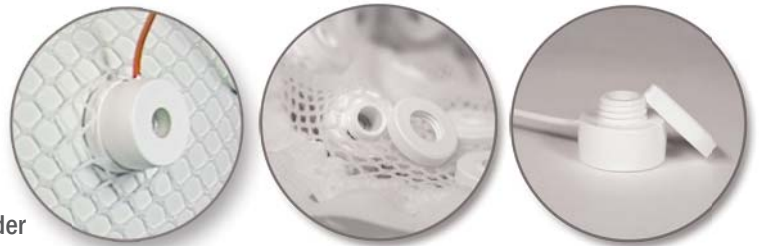
Die Netzhaube hat in ihrem Bund einen latexfreien Silikongummi eingearbeitet, der dafür sorgt, dass die Haube auch ohne zusätzliche Hilfsmittel korrekt und stabil sitzt. Die Elektroden können jederzeit mühelos versetzt werden.



NetzCap Einmal-Systemhaube In 4 Größen

Elektrodenkabel mit 1,5mm DIN Stecker in 150cm Länge

| Artikeldetails | Bemerkungen | Artikelnummer | VE |
|----------------|---------------------|---------------|-------|
| L 55 - 65cm | Erwachsene | DCAPSOLAC2126 | 1 St. |
| M 45 - 55cm | Jugendliche, Frauen | DCAPSOMAC2126 | 1 St. |
| S 35 - 45cm | Kinder | DCAPSOMIC2126 | 1 St. |
| XS 25 - 35cm | Kinder | DCAPSOSIC2126 | 1 St. |



Detailbilder

Elektrodenreinigung

Holzstäbchen mit spitzer und flacher Seite, Wattestäbchen oder Reinigungsbürsten, für die schonende Reinigung von Elektroden.

| Artikeldetails | Bemerkungen | Artikelnummer | VE |
|-------------------|-------------------------|---------------|---------|
| Holzstäbchen | spitze und flache Seite | E-26 | 100 St. |
| Reinigungsbürsten | Kunststofffasern | PUL0000025 | 25 St. |
| Wattestäbchen | extra langer Stiel | SWAPS | 100 St. |



Holzstäbchen

Reinigungs-
bürsten

Wattestäbchen



Einmal Gelspritze und stumpfe Nadeln

Zum Einspritzen von Elektrolytgel in die Head Caps und auch Cup-Elektroden.

| Artikeldetails | Bemerkungen | Artikelnummer | VE |
|------------------------------|-----------------|---------------|------------------|
| Spritze m. 2 stumpfen Nadeln | Nadellänge 15mm | E-7 | 1 SET |
| Gelspritzen | Luer Lock | E-7B | 125 St. |
| Stumpfe Nadeln Stahl | Nadellänge 25mm | DISP0002500 | 100 St. |
| Stumpfe Nadeln Stahl | Nadellänge 18mm | DISP0001800 | 100 St. |
| Stumpfe Nadeln Kunststoff | Nadellänge 12mm | E-8BK-GRÜN | 50 St. + Spritze |
| Stumpfe Nadeln Kunststoff | Nadellänge 12mm | E-8BK-BRAUN | 50 St. + Spritze |
| Spritze mit 2 Nadeln | Nadellänge 12mm | E-7BK-BRAUN | 1 Set |
| Spritze mit 2 Nadeln | Nadellänge 12mm | E-7BK-GRÜN | 1 Set |

ZUSATZELEKTRODEN UND ZUBEHÖR

Bio-Potential Elektrode

Bio Potential Elektrode aus Zinn, Gold und gesintertem AgCl, zur Verwendung als Zusatzelektrode mit 180cm Anschlusskabel und 1,5mm DIN Stecker.

| Artikeldetails | Bemerkungen | Artikelnummer | VE |
|-------------------------|------------------|---------------|-------|
| Bio-Potential Elektrode | Zinn | E-17-Z-26 | 1 St. |
| Bio-Potential Elektrode | Gold | E-17-G-26 | 1 St. |
| Bio-Potential Elektrode | gesintertes AgCl | E-17-AGCL-26 | 1 St. |



INFO BOX



Auf Wunsch ist die Bio-Potential Elektrode auch in anderen Steckervariationen erhältlich.

BELT000...



Brustgurt zur Haubenbefestigung

Elastische Brustgurte zur Befestigung der Haube mittels der Kopfbänder, um einen sicheren Sitz der Haube zu ermöglichen.

| Artikeldetails | Bemerkungen | Farbe | Artikelnummer | VE |
|-------------------|-------------|-------|---------------|-------|
| Brustgurt | Länge 120cm | blau | BELT000120 | 1 St. |
| Brustgurt | Länge 95cm | rot | BELT000095 | 1 St. |
| Brustgurt | Länge 70cm | gelb | BELT000070 | 1 St. |
| Brustgurt (Infra) | Länge 40cm | pink | BELT000040 | 1 St. |

Kopfband (elastisch)

Einstellbare elastische Kopfbänder für Hauben um diese am Brustgurt zu befestigen. Für einen sicheren Sitz.

| Artikeldetails | Bemerkung | Artikelnummer | VE |
|----------------|------------|---------------|--------|
| Kopfband | Erwachsene | HBA | 1 Paar |
| Kopfband | Kinder | HBP | 1 Paar |
| Kopfband | Neonatal | HBN | 1 Paar |



HBA
15-30cm
2cm Breite

TIRCUFF...



Kinnband (elastisch)

Elastisches Kinnband zur Befestigung von MED Caps, Sleep Caps, Soft Cap und Cup Cap

| Artikeldetails | Bemerkung | Artikelnummer | VE |
|----------------|-------------|---------------|-------|
| Kinnband | Erwachsene | TIRCUFFMENTA | 1 Set |
| Kinnband | Kinder | TIRCUFFMENTP | 1 Set |
| Kinnband | Neugeborene | TIRCUFFMENTN | 1 Set |

ZUBEHÖR



Kopfmaßband

Farbcodiertes Spezial-Kopfmaßband, mit dem die passende Head Cap Größe bestimmt wird.

| Artikeldetails | Bemerkungen | Artikelnummer | VE |
|----------------|-------------|---------------|-------|
| Kopfmaßband | Erwachsene | E-12 | 1 St. |
| Kopfmaßband | InfCaps | I-3 | 1 St. |

Schaumstoffringe

Die Schaumstoffringe mit Kleberückseite verringern Gelverbindungen zwischen den Elektroden und dienen unter anderem der besseren Haubenplatzierung.



| Artikeldetails | Bemerkungen | Artikelnummer | VE |
|------------------|-------------|---------------|---------|
| Schaumstoffringe | | E-6 | 100 St. |

Klammerelektroden

Klammerelektrode mit Ableitfläche aus Zinn oder AgCl, für Erwachsene und Kinder.



| Artikeldetails | Bemerkungen | Artikelnummer | VE |
|--------------------|--|------------------|----------|
| Klammerelekt. Zinn | Erwachsene (Rot u. Schw.) | CLTA000MG | 1 Paar |
| Klammerelekt. Zinn | Kinder (Rot u. Schw.) | CLTI000MG | 1 Paar |
| Klammerelekt. AgCl | 1-teilig, met. Erwachsene | CLAG0000 | SET zu 4 |
| Klammerelekt. AgCl | 3-teilig, met. Erwachsene | CLAG0000M | SET zu 4 |
| Klammerelekt. AgCl | 3-teilig, met. Kinder | CLAGP000M | SET zu 4 |
| Klammerelekt. AgCl | 3-teilig, n. met. Erwachsene einfarbig blau | CLAG00BM | SET zu 4 |

NEUR Familie

NeurPrep - Modernes Hautvorbereitungsgel
 NEURGEL - hoch leitfähiges, salzhaltiges und wasserlösliches Gel
 AC CREAM - Leitende Kontaktcreme



| Artikeldetails | Bemerkung | Artikelnummer | VE |
|----------------|--------------|----------------------|-------|
| NEURGEL SET | 250g Dose | NEURGEL250V-3 | 3 St. |
| NEURGEL | 250g Flasche | NEURGEL250F | 1 St. |
| AC CREAM | 250g Dose | ACCREAM250V-3 | 3 St. |
| NEURPREP | 120g Tube | NPREP120T-3 | 3 St. |

ZUSATZELEKTRODEN

Zusatzelektrode

9mm Standard-Elektrode oder 6mm Kinder-Elektrode aus Zinn mit 120cm Kabel.

| Artikeldetails | Bemerkungen | Artikelnummer | VE |
|---------------------|--------------------------|--------------------|---------|
| Zusatzelektrode 6mm | mit 1,5mm DIN Stecker | E-21-6-Z-26 | 1 St. |
| Zusatzelektrode 6mm | mit 2mm Stecker | E-21-6-Z-21 | 1 St. |
| Zusatzelektrode 9mm | mit 1,5mm DIN Stecker | E-21-9-Z-26 | 1 St. |
| Zusatzelektrode 9mm | mit 2mm Stecker | E-21-9-Z-21 | 1 St. |
| Elektrodenpads | zur Befestigung von E-21 | E-25 | 100 St. |



Quick Insert Elektrode

Die Quick Insert Elektrode für alle Systemhauben dient der zeitweisen Überbrückung einer fehlerhaften Elektrode. Kabellänge 120cm.

| Artikeldetails | Bemerkungen | Artikelnummer | VE |
|----------------|-----------------------|--------------------|-------|
| Zinn | mit 1,5mm DIN Stecker | E-4-Z-26 | 1 St. |
| Zinn | mit 2mm Stecker | E-4-Z-21 | 1 St. |
| gesintert AgCl | mit 1,5mm DIN Stecker | E-4-AGCL-26 | 1 St. |
| gesintert AgCl | mit 2mm Stecker | E-4-AGCL-21 | 1 St. |

TAB Klebeelektroden

Vorgelierte Einmal Oberflächen TAB- Klebeelektrode für das EKG. In Verbindung mit Krokodilklemmenkabel verwendbar.

| Artikeldetails | Bemerkungen | Artikelnummer | VE |
|---------------------|--------------------|----------------------|--------------|
| TAB-Elektrode | 20 x 20mm Ag/AgCl | E-27 | 100 St. |
| TAB-Elektrode | 20 x 20mm Zinn | E-27-Z | 100 St. |
| TAB-Elektrode | 22 x 20mm Ag/AgCl | TABSM0000025 | 25 x 100 St. |
| TAB-Elektrode | 14 x 22mm Ag/AgCl | TABSMP0000014 | 100 St. |
| SET: 3 Kabel á 20cm | Rot, Grün, Schwarz | BEC02026C1GM | 1 Set |



E-27
E-27-Z



TABSM0000025



TABSMP0000014



BEC02026C1GM



Ohrelektrode "GVB"

Die neue Form dieser Ohr-Elektrode ist angenehm für den Patienten, da sie individuell angepasst werden kann. Die Kabellänge beträgt 100cm, die Zinnvariante wird mit 120cm ausgeliefert.

| Artikeldetails | Bemerkungen | Artikelnummer | VE |
|-----------------------------|-----------------------|--------------------|--------|
| Ohrelektrode Zinn | mit 1,5mm DIN Stecker | EAR1226TO-2 | 1 Paar |
| Ohrelektrode Zinn | mit 2mm Stecker | EAR1221TO-2 | 1 Paar |
| Ohrelektrode Gold | mit 1,5mm DIN Stecker | EAR1026GO-2 | 1 Paar |
| Ohrelektrode Gold | mit 2mm Stecker | EAR1021GO-2 | 1 Paar |
| Ohrelektrode gesintert AgCl | mit 1,5mm DIN Stecker | EAR1026SO-2 | 1 Paar |
| Ohrelektrode gesintert AgCl | mit 2mm Stecker | EAR1021SO-2 | 1 Paar |
| Ohrelektrode Ag/AgCl | mit 1,5mm DIN Stecker | EAR1026AG-2 | 1 Paar |
| Ohrelektrode Ag/AgCl | mit 2mm Stecker | EAR1021AG-2 | 1 Paar |

Weitere Stecker-Variationen, Kabellängen und Farben auf Anfrage.

ELEKTRODENBOARD ADAPTER

Adapter 1,5mm Buchsen

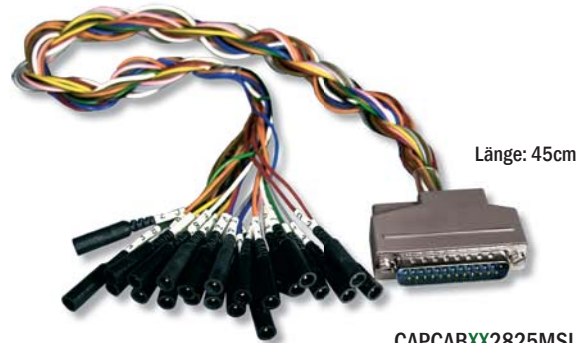
Adapter zum Anschluss von MultiCaps mit 20 - 25 x 1,5mm DIN Buchsen elektrodenseitig und einem 25pol. Sammelstecker geräteseitig.

| Artikeldetails | Bemerkungen | Artikelnummer | VE |
|----------------|--|-----------------|-------|
| Adapter | 20-25 x 1,5mm DIN Buchsen auf 25pol. Stecker | CAPCABXX2825MSI | 1 St. |
| Adapter | 20-25 x 1,5mm DIN Stecker auf 25pol. Stecker | CAPCABXX25F26SI | 1 St. |

Bitte ersetzen Sie **XX** in der Artikelnummer mit Ihrer gewünschten Anzahl von Anschlüssen

Alle Adapter können jederzeit individuell auf Kundenwunsch konfiguriert werden. GVB geliMED bietet Adapter für alle auf dem Markt befindlichen EEG-Geräte an.

INFO BOX
i



CAPCABXX2825MSI



CAPCABXX25F26SI



Adapter für "Schwarzer" Geräte

Spezieller Elektrodenboard Adapter zum individuellen Elektrodenanschluss an Schwarzer EEG-Geräte, die über einen 37- oder 50-poligen Sammelstecker verfügen. Weitere Adapter für gängige EEG-Geräte auf Anfrage.

| Artikeldetails | Bemerkungen | Artikelnummer | VE |
|---------------------|---------------|-----------------|-------|
| Adapter (Abbildung) | EPAS 24 | CAPCAB2537SW | 1 St. |
| Adapter | EPAS 29 | CAPCAB2537SWER | 1 St. |
| Adapter | National | CAPCABR2550SW | 1 St. |
| Adapter | International | CAPCABR2550SWUS | 1 St. |

Adapter 1,5mm Stecker

Elektrodenboard Adapter mit 20 oder 21 (20+Referenz) mit 1,5mm DIN Steckern oder 2mm Steckern. Zum Anschluss von MultiCaps an EEG-Geräte.

| Artikeldetails | Bemerkungen | Artikelnummer | VE |
|--------------------|-------------------|---------------|-------|
| Adapter 20 Anschl. | 1,5mm DIN Stecker | CAPCAB2025F26 | 1 St. |
| Adapter 20 Anschl. | 2mm Stecker | CAPCAB2025F21 | 1 St. |
| Adapter 21 Anschl. | 1,5mm DIN Stecker | CAPCAB2125F26 | 1 St. |
| Adapter 21 Anschl. | 2mm Stecker | CAPCAB2125F21 | 1 St. |
| Adapter 22 Anschl. | 1,5mm DIN Stecker | CAPCAB2225F26 | 1 St. |
| Adapter 22 Anschl. | 2mm Stecker | CAPCAB2225F21 | 1 St. |



EEG-SYSTEMHAUBEN / Pasten and Gele



EVERI

Eine Vorbereitungspaste, speziell entwickelt um den Hautübergangswiderstand zu reduzieren. Everi Paste ist etwas rauer und leicht leitend. Diese ist mit allen Leitpasten und Gelen gut zu kombinieren und führt zu keinen Hautirritationen. Zur Vorbereitung und für den Einsatz bei EEG - EP - EMG - EKG.



| Artikeldetails | Bemerkungen | Artikelnummer | VE |
|--------------------|--------------|------------------|--------|
| Vorbereitungspaste | 160g Flasche | EVERY | 1 Fl. |
| Vorbereitungspaste | 160g Flasche | EVERY-SET | 24 Fl. |



NEURPREP

Modernes Hautvorbereitungsgel (empfohlen für empfindliche Haut). Keine Hautirritationen, angenehm für den Patienten. Hinterlässt keine Rückstände und ist gut kombinierbar mit TEN-20. Zudem eignet es sich ideal für den Einsatz bei EEG-EP-EMG-EKG

| Artikeldetails | Bemerkungen | Artikelnummer | VE |
|--------------------|-------------|--------------------|-------|
| Vorbereitungspaste | 120g Tube | NPREP120T-3 | 3 St. |

AC CREAM

AC-Cream ist eine stark haftende, leitende Kontaktcreme. Die Farbe der AC CREAM ist weiss, damit undurchsichtig und wasserlöslich mit einem PH-Wert von 6,6 bis 7,0.



| Artikeldetails | Bemerkungen | Artikelnummer | VE |
|----------------|-------------|----------------------|-------|
| Haftcreme | 250g Dose | ACCREAM250V-3 | 3 St. |

NEURGEL

NEURGEL ist ein elastisches, hoch leitfähiges, salzhaltiges und wasserlösliches Gel mit einem PH Wert von 6 bis 7, das besonders für EEG, EMG, EP-Ableitungen konzipiert wurde. NEURGEL ist geruchsneutral und hinterlässt keine Rückstände. Besonders mit unseren MCS Hauben sind sehr gute Ableitwerte zu erzielen



| Artikeldetails | Bemerkungen | Artikelnummer | VE |
|----------------|--------------|----------------------|-------|
| Leitgel | 250g Flasche | NEURGEL250F | 1 St. |
| Leitgel | 250g Dose | NEURGEL250V-3 | 3 St. |

SYNAPSE

Für die NASA entwickelte EEG-Kontaktcreme, speziell für Routineuntersuchungen, sowie Schlaf- und Langzeitüberwachungen.

| Artikeldetails | Bemerkungen | Artikelnummer | VE |
|----------------|--------------|------------------|--------|
| Leitcreme | 140g Flasche | SYNAPSE | 1 St. |
| Leitcreme | 140g Flasche | SYNAPSE-S | 12 St. |



EC-2

Speziell entwickelte Klebeleitpaste mit ausgezeichneter Haftwirkung. In Kombination mit unserer Gold CUP Elektrode ist diese Paste ideal für Schlaf- und Langzeitableitungen. In Verbindung mit Synapse Elektrodencreme können Impedanzen über einen sehr langen Zeitraum konstant gehalten werden. Die Paste ist wasserlöslich.



| Artikeldetails | Bemerkungen | Artikelnummer | VE |
|----------------|-------------|---------------|--------|
| Haftpaste | 100g Tube | EC-2 | 1 St. |
| Haftpaste | 100g Tube | SEC-2 | 10 St. |

IVORY Waschlotion für Systemhauben

Spezielle Reinigungsemulsion, die im Gegensatz zu herkömmlichen Reinigungsmitteln keine Rückstände hinterlässt. Sehr gut geeignet zur Reinigung von Elektrodenhauben und Elektroden. Diese Lotion löst Fette und beseitigt Salzzurückstände.



| Artikeldetails | Bemerkungen | Artikelnummer | VE |
|----------------|---------------|---------------|-------|
| Waschlotion | 709ml Flasche | E-16-F | 1 St. |

GIGASEPT FF-neu

Desinfektionsflüssigkeit mit Reinigungswirkung.



| Artikeldetails | Bemerkungen | Artikelnummer | VE |
|----------------|-------------|-------------------|-------|
| Desinfektion | 2l Kanister | GIGASEPT-FFneu-2L | 1 St. |
| Desinfektion | 5l Kanister | GIGASEPT-FFneu-5L | 1 St. |

Korsolex PLUS

Aldehydfreies Desinfektionsmittel

| Artikeldetails | Bemerkungen | Artikelnummer | VE |
|----------------|-------------|------------------|-------|
| Desinfektion | 2l Flasche | KORSOLEX-PLUS-2L | 1 St. |
| Desinfektion | 5l Kanister | KORSOLEX-PLUS-5L | 1 St. |



PRODUKTINFORMATIONEN - Testbericht über CT-taugliche Pasten und Gele

Aufgrund häufiger Anfragen haben wir die CT-Tauglichkeit unserer Pasten und Gele in ausführlichen Tests feststellen lassen.

Diese Ergebnisse möchten wir Ihnen hier zur Verfügung stellen:



Ten20
Klebeleitpaste nicht sichtbar,
keine Artefakte



NEURGEL
salzhaltiges Leitgel ungeeignet,
Artefakte



ELEFIX
Klebeleitpaste sichtbar,
keine Artefakte



ACCREAM250V
Klebeleitpaste sichtbar,
keine Artefakte



SYNAPSE
Klebeleitcreme sichtbar,
keine Artefakte



EC-2
Klebeleitpaste ungeeignet,
Artefakte

Entdecken Sie unsere große Auswahl an Anwender und Schulungs DVDs



Sie finden unsere Videos ebenfalls auf YouTube www.youtube.com/user/gvbgelimed

GVB-geliMED
Ginsterweg 4a
23795 Bad Segeberg
Tel.:+49 (0) 45 51 - 95 67 30

Worldwide



**MEDIZINISCH
DIAGNOSTISCHE
PRODUKTWELT**
Produktkatalog



IOM
Intraoperatives Monitoring
Neurochirurgisches Zubehör



Polysomnographie



Das gesamte Produktprogramm auch online unter:
www.gvb-gelimed.de

GVB-geliMED
Ginsterweg 4a
23795 Bad Segeberg
Tel: +49 (0) 45 51 - 95 67 30
vertrieb@gvb-gelimed.de