



Komplettlösung auf Spitzenniveau. *A state-of-the-art complete solution.*

- DWL® Dopplertechnologie mit höchster Signal- und Bildqualität und Doppler-M-Mode
DWL® Dopplertechnology with best signal and image quality and Doppler-M-Mode
- Individuell erweiterbar mittels Programm-Optionen und -Upgrades
Modular extendable by program options and upgrades
- Optional mit integriertem Farb-Doppler-Imaging-Modul
Optional integrated Color Doppler Imaging module
- Optional mit integriertem CO₂-Modul
Optional integrated CO₂ module
- DICOM, HL7, GDT
- Datenaustausch mit Philips IntelliVue und ICM+
Data exchange with Philips IntelliVue and ICM+



0123

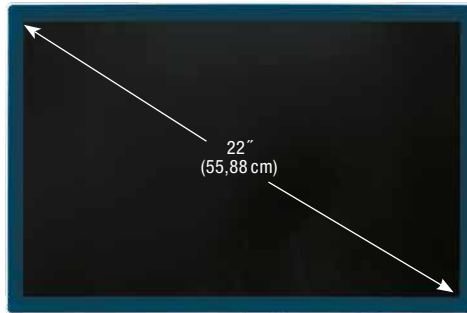


FDA K051 085

made in Germany



Stufenlos dreh- und schwenkbarer 22" LCD Monitor
Fully variable rotation and tilting 22" LCD display



22"
(55,88 cm)

Halterungen für Sonden und Zubehör beidseitig flexibel montierbar
Reversible holders for probes and accessories



Vollintegriertes CO₂-Modul
Fully integrated CO₂ module

Sondenanschlüsse für
1/2/2+2.5/4/8/16 MHz
*Probe connectors for
1/2/2+2.5/4/8/16 MHz*

Vollintegriertes Farb-Doppler-Imaging-Modul mit einer Linearsonde
Fully integrated Color Doppler Imaging module with linear array probe

Innovative Bedieneinheit mit Fernbedienungsfunktion
Innovative control panel with remote function



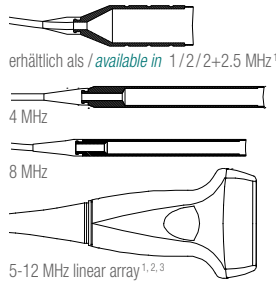
7" (17,78 cm)

Ergonomisches Bediencockpit mit integrierter Tastatur und Trackball
Ergonomic operation cockpit with integrated keyboard and trackball

Multi-Dop® X digital

Abmessungen Gerät o. LCD L x B x H / <i>Dimension system excl. LCD L x W x H</i>	48 x 52 x 17 cm
Abmessungen Gerätewagen L x B x H / <i>Dimension system cart L x W x H</i>	66 x 88 x 93 cm
Gewicht System / <i>Weight system</i>	32 kg
Gewicht Wagen / <i>Weight cart</i>	22 kg
Doppler Frequenzen (MHz) / <i>Doppler frequencies (MHz)</i>	PW: 1 / 2 / 2 + 2.5 ¹ / 16 PW & CW: 4 / 8
Dopplerkanäle / <i>Doppler channels</i>	2
Spektrfenster / <i>Spectra windows</i>	1-9
Doppler M-Mode	●
Tiefen / <i>Gates</i>	max. 8000
Farb-Doppler-Imaging-Modul / <i>Color Doppler Imaging module</i>	optional
Imaging Modi / <i>Imaging modes</i>	B-Mode, Color-Doppler, Power-Doppler, Duplex, Triplex
CO ₂ -Modul / <i>CO₂ module</i>	optional
Audio playback	●
Kontinuierliche Spektrenaufzeichnung / <i>Continuous spectra recording</i>	●
Report generator	●
LCD Monitor HD / <i>LCD display HD</i>	55,8 cm (22")
Auflösung / <i>Resolution</i>	1680 x 1050
Festplatte / <i>Hard Disk</i>	>= 1 TB
Speichermedium / <i>Storage medium</i>	128 GB SSD
USB-Anschlüsse / <i>USB ports</i>	8
Ethernet	2x / 10 / 100 / 1000 MBit
Grafikkarten Ausgang / <i>Graphic card interface</i>	DVI, DP
Analoge Eingänge / <i>Analog inputs</i>	8
Analoge Ausgänge / <i>Analog outputs</i>	4
Digitale Schnittstellen / <i>Digital interfaces</i>	Philips IntelliBridge, ICM+
Systemsoftware / <i>System software</i>	Windows® 10 IoT Enterprise
Offline Reader Software	●
Fernwartung / <i>Remote support</i>	●
Sicherungs-, Wiederherstellungs- und Datenrettungssoftware / <i>Drive Backup Software</i>	●
DWL® Datenbank / <i>DWL® database</i>	●
Archivierung intern / <i>Archiving internal</i>	Blu-ray optional
Archivierung extern / <i>Archiving external</i>	USB / CD / DVD / NET
Datenexport / <i>Data export</i>	UTF-8 ASCII
DICOM, HL7, GDT	optional
Dopplerrohdatenexport / <i>Doppler raw data export</i>	●

Handgehaltene Sonden / *Handheld probes*



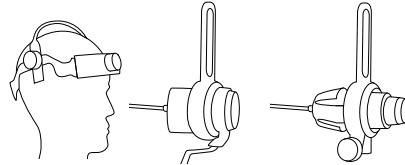
erhältlich als / *available in* 1/2/2+2.5 MHz¹

4 MHz

8 MHz

5-12 MHz linear array^{1,2,3}

Sondenfixationen / *Probe fixations*



erhältlich mit / *available with*

Monitoring Sonden / *Monitoring probes*
1/2/4 MHz, 2+2.5 MHz¹

Handgehaltene Sonden / *Handheld probes*
1/2 MHz

Mikrosonden / *Microprobes*

16 MHz erhältlich als / *available in*
Wiederverwendbare Sonde / *Reusable probe*
Einmal-Sonde^{1,2} / *Probe for single use*^{1,2}



Sondennavigator² / *Probe navigator*²

Software Module / *Software modules*

- * Routine
- * Monitoring
- * + NMA®
- * + Upgrade Emboli Detection
- * + Upgrade CO₂ / Vasomotor
- * + Upgrade Evoke-Flow
- * + Upgrade Emboli Differentiation¹
- * + Upgrade Color Doppler Imaging^{1,3}

+ = optional

Grundausrüstung / *Basic configuration*

Digitales DWL® Doppler Gerät mit Routine- und Monitoring-Software, Monitor, Halterung für Sonden und Gelflasche, USB-Fernbedienung mit integrierter optischer Maus, Systemwagen mit Bedieneinheit, Netzkabel

Digital DWL® Doppler device with routine and monitoring software, display, holder for probes and gel bottle, USB remote control with integrated optical mouse, system cart with operation cockpit, power cable

Weiteres Zubehör / *Additional accessories*

Vollintegriertes Farb-Doppler-Imaging-Modul mit linearer Sonde^{1,2,3} mit Touchscreen Bedieneinheit mit Fernbedienungs-funktion (statt USB-Fernbedienung), vollintegriertes CO₂-Modul, frei konfigurierbarer Fußschalter, Blu-ray Laufwerk, analoges In- und Output-Kabel

Fully integrated Color Doppler Imaging module with linear array probe^{1,2,3}, with touchscreen control panel with remote function (instead of USB remote control), fully integrated CO₂ module, configurable footswitch, blu-ray drive, analog in- and output cable

MDD Klasse / *MDD Class*

IIa: System und Sonden / *System and probes*

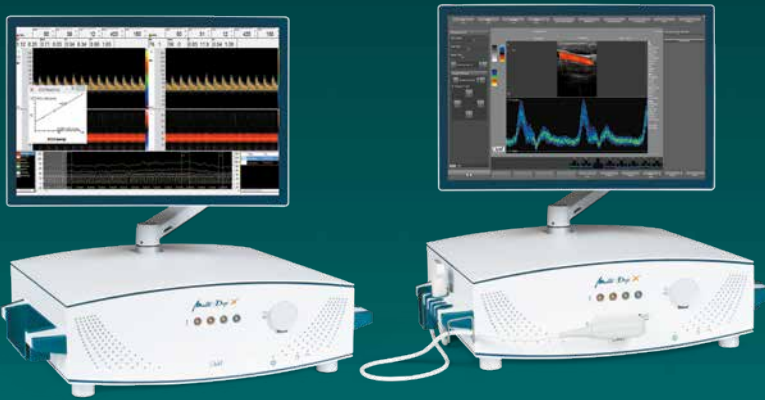
III: 16 MHz Einmal-Sonde^{1,2} / *16 MHz probe for single use*^{1,2}



Hersteller / Manufacturer

Compumedics Germany GmbH
Josef-Schuettler-Strasse 2
78224 Singen
Deutschland / Germany

info@dwl.de
www.dwl.de



Multi-Dop® X digital

Compumedics Germany GmbH ist zertifiziert nach ISO 13485 und wendet Anhang II, Abschnitt 3 der Richtlinie 93/42/EWG über Medizinprodukte an. Multi-Dop, EZ-Dop, Doppler-Box, DiaMon, NMA, DWL und das DWL-Logo sind Warenzeichen von Compumedics Germany GmbH. Compumedics und das Compumedics-Logo sind Warenzeichen von Compumedics Limited, Australia. Windows ist ein Warenzeichen von Microsoft Corporation. GTIN: Multi-Dop X digital 04260493310017, Multi-Dop X digital mit Farb-Doppler-Imaging-Modul 04260493310024, Multi-Dop X digital mit CO₂-Mess-Modul 04260493310031, Multi-Dop X digital mit Farb-Doppler-Imaging-Modul und CO₂-Mess-Modul 04260493310048. Technische Änderungen vorbehalten.

Compumedics Germany GmbH is certified in accordance with ISO 13485 and applies according to Annex II, Section 3 of the Directive 93/42/EEC on Medical Devices. Multi-Dop, EZ-Dop, Doppler-Box, DiaMon, NMA, DWL and the DWL logo are trademarks of Compumedics Germany GmbH, Compumedics and the Compumedics logo are trademarks of Compumedics Limited Australia. Windows is a trademark of Microsoft Corporation. GTIN: Multi-Dop X digital 04260493310017, Multi-Dop X digital with Color Doppler Imaging module 04260493310024, Multi-Dop X digital with CO₂ module 04260493310031, Multi-Dop X digital with Color Doppler Imaging module and CO₂ module 04260493310048. All specifications are subject to change without notice.

¹ Nicht erhältlich in USA

² Handelsware

³ Nur mit entsprechender Hardware erweiterbar

¹ Not available in USA

² Merchandise

³ Only expandable with appropriate hardware

Tochtergesellschaft von / Affiliate of :



Compumedics Ltd. Australia / www.compumedics.com

Compumedics Divisions

